

Eksamen

26.05.2020

PIN2001 Produksjon

Programområde: Industriteknologi Vg2

Nynorsk

Eksamensinformasjon

Eksamenstid	Eksamen varer i 4 timar.
Hjelpemiddel	Alle hjelpemiddel er tillatne, unnateke ope Internett, samskriving, chat og andre moglegheiter for å utveksle informasjon med andre.
Bruk av kjelder	<p>Dersom du bruker kjelder i svaret ditt, skal du alltid føre dei opp på ein slik måte at lesaren kan finne fram til dei.</p> <p>Du skal føre opp forfattar og fullstendig tittel på både lærebøker og annan litteratur. Dersom du bruker utskrift eller sitat frå Internett, skal du føre opp nøyaktig nettadresse og nedlastingsdato.</p>
Vedlegg	1: støtte
Vedlegg som skal leverast inn	Ingen vedlegg skal leverast inn.
Informasjon om vurderinga	<p>VURDERINGSRETTLEIING FOR SVARET</p> <p>– Når du løyser oppgåva, må du beskrive og grunngi vala du gjer.</p> <p>– Kompetansen din i faget ut frå kompetansemåla i læreplanen viser du ved å</p> <ul style="list-style-type: none">• presentere og bruke fagstoff og grunngi synspunkta dine og forslaga dine til løysingar på oppgåva• trekke inn ulike synspunkt og løysingar som er relevante for problemstillingane i oppgåva• gjere greie for resultatet/konsekvensane av dei faglege vala dine• meistre relevante grunnleggande ferdigheiter• bruke eksempel der det er relevant• bruke fagterminologi, hjelpemiddel og vedlegg på ein formålstenleg og etterretteleg måte
Andre opplysningar	NB! Du skal svare på alle oppgåvene.

Oppdrag

Du er tilsett i ei mekanisk bedrift. Du skal lage ei støtte som den på teikninga (vedlegg 1). Platene på støtta må brennast ut med CNC-brennemaskin, og det må gjerast ein del maskineringsarbeid. Støtta skal til slutt målast og sendast til kunden.

Oppgåve 1

- a) Du skal maskinere pos. 2 på teikninga (vedlegg 1). Korleis vil du utføre denne jobben til ferdig del?
- b) Du skal brenne ut pos. 1 på teikninga (vedlegg 1). Korleis vil du utføre denne jobben til ferdig del? Lag CNC-program for utbrenning.

Oppgåve 2

- a) Delane pos. 1 og pos. 2 skal sveisast saman. Korleis vil du utføre denne jobben?
- b) Etter sveisinga må delane først klargjerast til måling og deretter målast. Korleis vil du gjere det?

Oppgåve 3

Det skal lagast 100 stykk samansveisa og ferdigmåla delar. Du skal pakke dei på ein pall og sende dei. Du må sikre lasta og bruke kran for å få sendt dei. Korleis vil du gjere det?

Oppgåve 4

Under heile arbeidet, frå tilarbeiding av delane til sending, må du tenke HMS. Lag ei oversikt over kva du må tenke på gjennom heile arbeidsprosessen.

Bokmål

Eksamensinformasjon

Eksamenstid	Eksamen varer i 4 timer.
Hjelpemidler	Alle hjelpemidler er tillatt, unntatt åpent Internett, samskriving, chat og andre muligheter for å utveksle informasjon med andre.
Bruk av kilder	<p>Hvis du bruker kilder i besvarelsen din, skal du alltid oppgi dem på en slik måte at leseren kan finne fram til dem.</p> <p>Du skal oppgi forfatter og fullstendig tittel på både lærebøker og annen litteratur. Hvis du bruker utskrift eller sitat fra Internett, skal du oppgi nøyaktig nettadresse og nedlastingsdato.</p>
Vedlegg	1: støtte
Vedlegg som skal leveres inn	Ingen vedlegg skal leveres inn
Informasjon om vurderingen	<p>VURDERINGSVEILEDNING FOR BESVARELSEN</p> <p>– Når du løser oppgaven, må du beskrive og begrunne valgene du gjør.</p> <p>– Kompetansen din i faget ut fra kompetansemålene i læreplanen viser du ved å</p> <ul style="list-style-type: none">• presentere og bruke fagstoff og begrunne dine synspunkter og forslag til løsninger på oppgaven• trekke inn ulike synspunkter og løsninger som er relevante for oppgavens problemstillinger• gjøre rede for resultatet/konsekvensene av de faglige valgene dine• mestre relevante grunnleggende ferdigheter• bruke eksempler der det er relevant• bruke fagterminologi, hjelpemidler og vedlegg på en hensiktsmessig og etterrettelig måte
Andre opplysninger	NB! Du skal svare på alle oppgavene.

Oppdrag

Du er ansatt ved en mekanisk bedrift. Du skal lage en støtte lik den på tegningen (vedlegg 1). Platene på støtten må brennes ut med CNC-brennemaskin, og det må gjøres en del maskineringsarbeid. Støtten skal til slutt males og sendes til kunden.

Oppgave 1

- a) Du skal maskinere pos. 2 på tegningen (vedlegg 1). Hvordan vil du utføre denne jobben til ferdig del?
- b) Du skal brenne ut pos. 1 på tegningen (vedlegg 1). Hvordan vil du utføre denne jobben til ferdig del? Lag CNC-program for utbrenning.

Oppgave 2

- a) Delene pos. 1 og pos. 2 skal sveises sammen. Hvordan vil du utføre denne jobben?
- b) Etter sveisingen må delene først klargjøres til maling og så males. Hvordan vil du gjøre det?

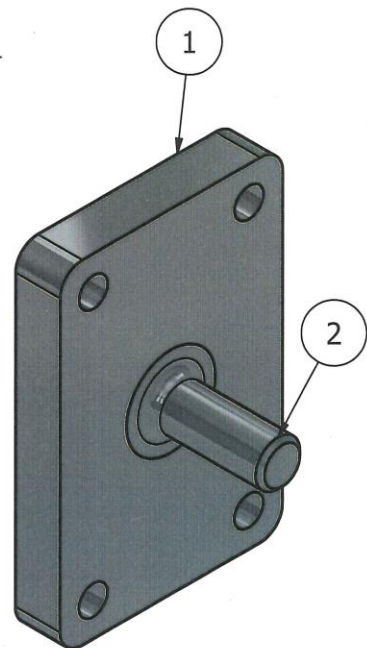
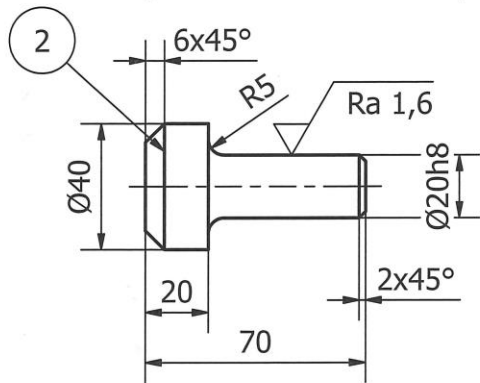
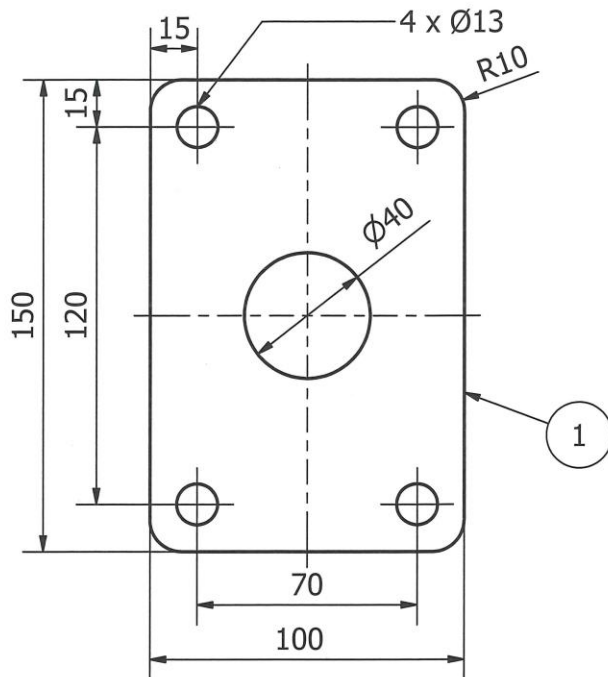
Oppgave 3

Det skal lages 100 stykk sammensveisede og ferdigmalte deler. Du skal pakke dem på en pall og sende dem. Du må sikre lasten og bruke kran for å få sendt dem. Hvordan vil du gjøre det?

Oppgave 4

Under hele arbeidet, fra bearbeiding av delene til sending, må du tenke HMS. Lag en oversikt over hva du må tenke på gjennom hele arbeidsprosessen.

VEDLEGG 1



1	2	Tapp		S355JO	0,3	
1	1	Plate		S355JO	2,1	
Ant. pr enhet	Pos. nr.	Namn, type, dimensjon	Tegning Produktstd.	Materiale	kg pr. stk.	
Toleranse for ikke toleransesatte mål			Utrøise av krav til sveising		Overflateruhet kontrolleres med ruhetsmal	
NS-ISO 2768-1 MIDDELS						
Tegningformat		Måleenhet dersom ikke i mm		Geometriske toleranse etter		
Dato	Modellert av	Tegning generert av	Målestokk			
08.02.20			1:2			
Konstr.	Stand. konstr.	Godkjent	Projeksjonsmetode			
STØTTE						
Blad					Revisjonssymbol	



www.vigoiks.no/eksamen