

Eksamen

20.05.2016

DTE2001

Produksjon og materialer

Programområde: Design og tekstil, Vg2

Nynorsk

Eksamensinformasjon

| | |
|--------------------------------------|--|
| Eksamenstid | Eksamen varer i 4 timar. |
| Hjelpemiddel | Alle hjelpemiddel er tillatne, bortsett frå Internett og andre verktøy som kan brukast til kommunikasjon. |
| Bruk av kjelder | <p>Dersom du bruker kjelder i svaret ditt, skal dei alltid førast opp på ein slik måte at lesaren kan finne fram til dei.</p> <p>Du skal føre opp forfattar og fullstendig tittel på både lærebøker og annan litteratur. Dersom du bruker utskrift eller sitat frå Internett, skal du føre opp nøyaktig nettadresse og nedlastingsdato.</p> |
| Vedlegg | Vedlegg 1: Arbeidsteikning for bukse Vedlegg 2: Arbeidsteikning for skjørt |
| Vedlegg som skal leverast inn | Vedlegg 1 eller 2 |
| Informasjon om vurderinga | <ul style="list-style-type: none">• Når du løyser oppgåva må du beskrive dei vala du tar, og du må grunngje.• Kompetansen din i faget ut frå kompetansemåla i læreplanen viser du ved å:<ul style="list-style-type: none">○ presentere og bruke fagstoff, og grunngje synspunkta dine og forslag til løysing av oppgåva○ trekke inn ulike synspunkt og løysingar som er relevante for problemstillingane i oppgåva○ gjere greie for resultatet/konsekvensane av dei faglege vala dine○ meistre relevante grunnleggande ferdigheiter○ bruke eksempel der det er relevant○ bruke fagterminologi, hjelpemiddel og vedlegg på ein hensiktsmessig og etterrettelig måte |

Situasjonsskildring

Du har fått som oppdrag å planleggje produksjonen av eit produkt. Vel éi av dei vedlagde arbeidsteikningane:

Vedlegg 1: Arbeidsteikning for bukse

Vedlegg 2: Arbeidsteikning for skjørt

Oppgåve 1

Analyse

- a) Analyser arbeidsteikninga av modellen. Forklar med stikkord kva modellen inneheld av saumar og detaljar. Skriv gjerne på arket med arbeidsteikninga.

Vel materiale til den valde modellen

- b) Forklar og grunngje vala dine av fiber.
- c) Skriv vedlikehaldsmerking ved hjelp av symbol og tekst.

Stoffberekning

- d) Kva for omsyn må ein ta når ein bereknar stoff?
- e) Rekn ut kor mykje stoff du treng til modellen, og forklar korleis du reknar det ut.
- f) Kva anna tilhøyr treng du til modellen?

Mønster

- g) Forklar korleis du vil lage mønsteret til modellen din. Teikn og forklar.
- h) Kva for omsyn må du ta når du lagar mønsteret?
- i) Forklar val av saummonn til modellen din.
- j) Kva for andre oppleggsmetodar kan du velje til modellen? Forklar skilnaden mellom metodane.

Saum og samanføyningsteknikkar

- k) Vel kva for maskinsaumar og eventuelle handsaumar du vil bruke i produksjonen av modellen. Teikn og forklar.

Saumrekkjefølgje

- l) Skriv ei saumrekkjefølgje der du forklarar korleis du vil produsere modellen.

Bokmål

Eksamensinformasjon

| | |
|-------------------------------------|---|
| Eksamenstid | Eksamen varer i 4 timer. |
| Hjelpemidler | Alle hjelpemidler er tillatt, bortsett fra Internett og andre verktøy som kan brukes til kommunikasjon. |
| Bruk av kilder | <p>Hvis du bruker kilder i besvarelsen din, skal disse alltid oppgis på en slik måte at leseren kan finne fram til dem.</p> <p>Du skal oppgi forfatter og fullstendig tittel på både lærebøker og annen litteratur. Hvis du bruker utskrift eller sitat fra Internett, skal du oppgi nøyaktig nettsadresse og nedlastingsdato.</p> |
| Vedlegg | Vedlegg 1: arbeidstegning Bukse Vedlegg 2: arbeidstegning Skjørt |
| Vedlegg som skal leveres inn | Vedlegg 1 eller 2 |
| Informasjon om vurderingen | <ul style="list-style-type: none">• Når du løser oppgaven må du beskrive de valgene du tar og gi en begrunnelse• Din kompetanse i faget ut fra kompetansemålene i læreplanen viser du ved å:<ul style="list-style-type: none">○ presentere og bruke fagstoff, og begrunne dine synspunkter og forslag til løsning på oppgaven○ trekke inn ulike synspunkter og løsninger som er relevante for oppgavens problemstillinger○ gjøre rede for resultatet/ konsekvensene av dine faglige valg○ mestre relevante grunnleggende ferdigheter○ bruke eksempler der det er relevant○ bruke fagterminologi, hjelpemiddel og vedlegg på en hensiktsmessig og etterrettelig måte |

Situasjonsbeskrivelse

Du har fått som oppdrag å planlegge produksjon av et produkt. Velg en av de vedlagte arbeidstegningene:

Vedlegg 1: Arbeidstegning Bukse

Vedlegg 2: Arbeidstegning Skjørt

Oppgave 1

Analyse

- a) Analyser arbeidstegning av modellen. Forklar med stikkord hva modellen inneholder av sømmer og detaljer. Skriv gjerne på arket med arbeidstegningen.

Velg materialer til din valgte modell

- b) Forklar og begrunn dine valg av fiber.
- c) Skriv vedlikeholdsmerking ved hjelp av symboler og tekst.

Stoffberegning

- d) Hvilke hensyn må man ta når man beregner stoff?
- e) Beregne hvor mye stoff du trenger til modellen og forklar hvordan du regner det ut.
- f) Hvilke andre tilbehør trenger du til modellen?

Mønster

- g) Forklar hvordan du vil lage mønsteret til din modell. Tegn og forklar.
- h) Hvilke hensyn må du ta når du lager mønsteret?
- i) Forklar valg av sømmonn til din modell.
- j) Hvilke andre oppleggsmetoder kan du velge til modellen? Forklar forskjellen mellom metodene.

Søm og sammenføyningsteknikker

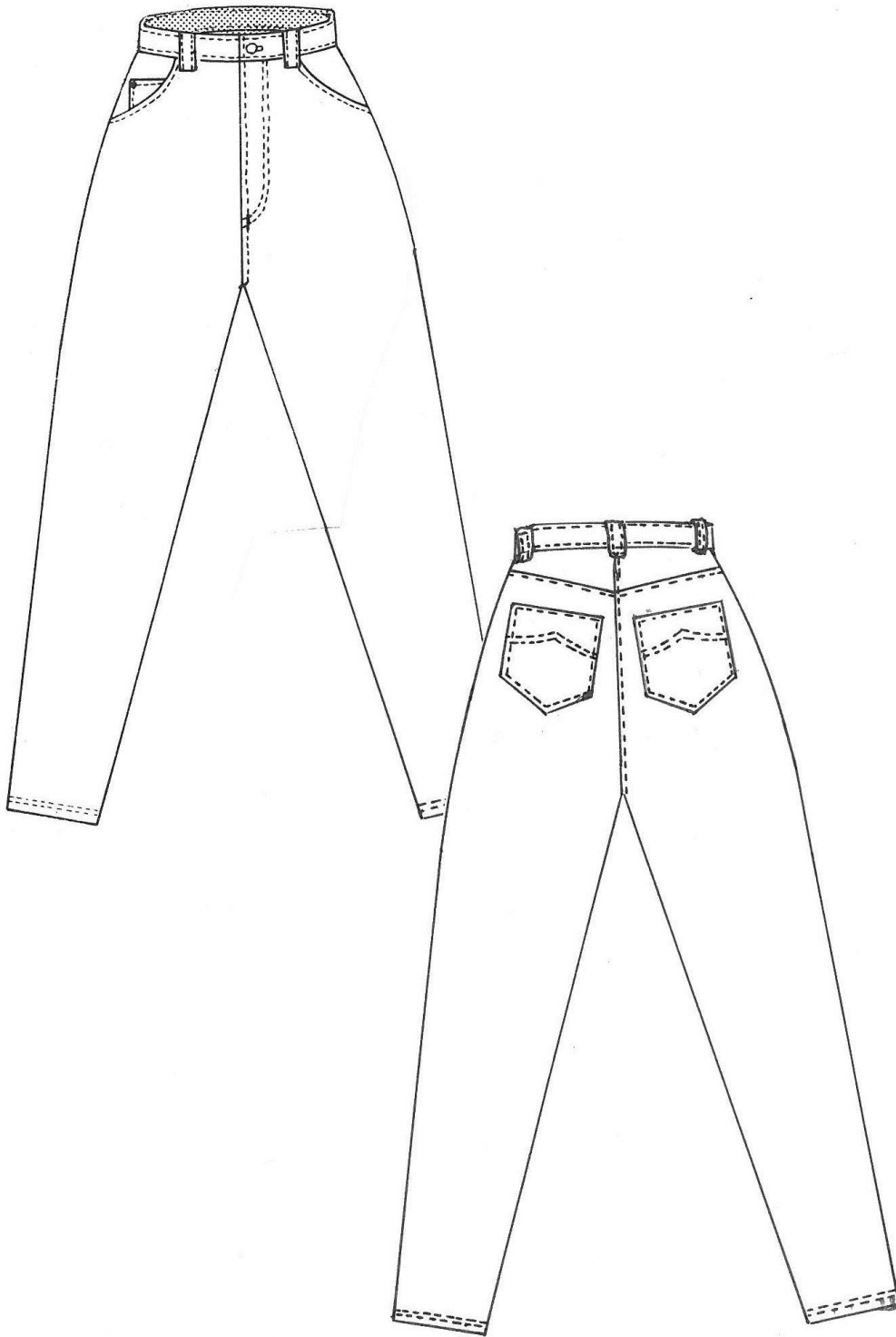
- k) Velg hvilke maskinsømmer og eventuelle håndsømmer du vil bruke i produksjonen av modellen. Tegn og forklar.

Sømrækkefølge

- l) Skriv en sømrækkefølge hvor du forklarer hvordan du vil produsere modellen.

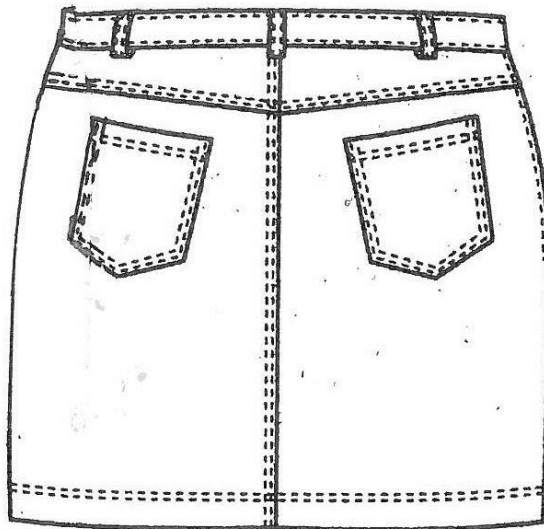
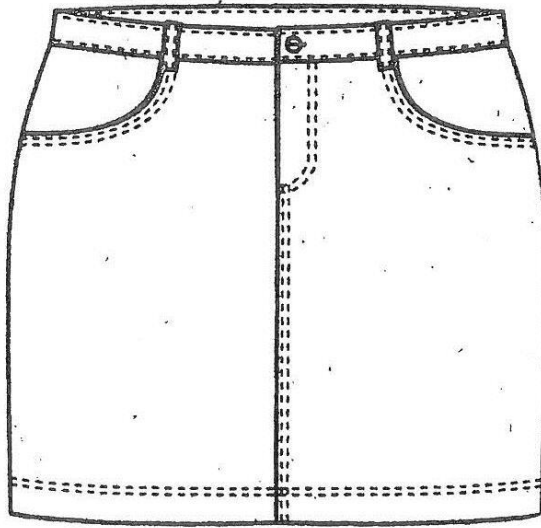
Tom side.

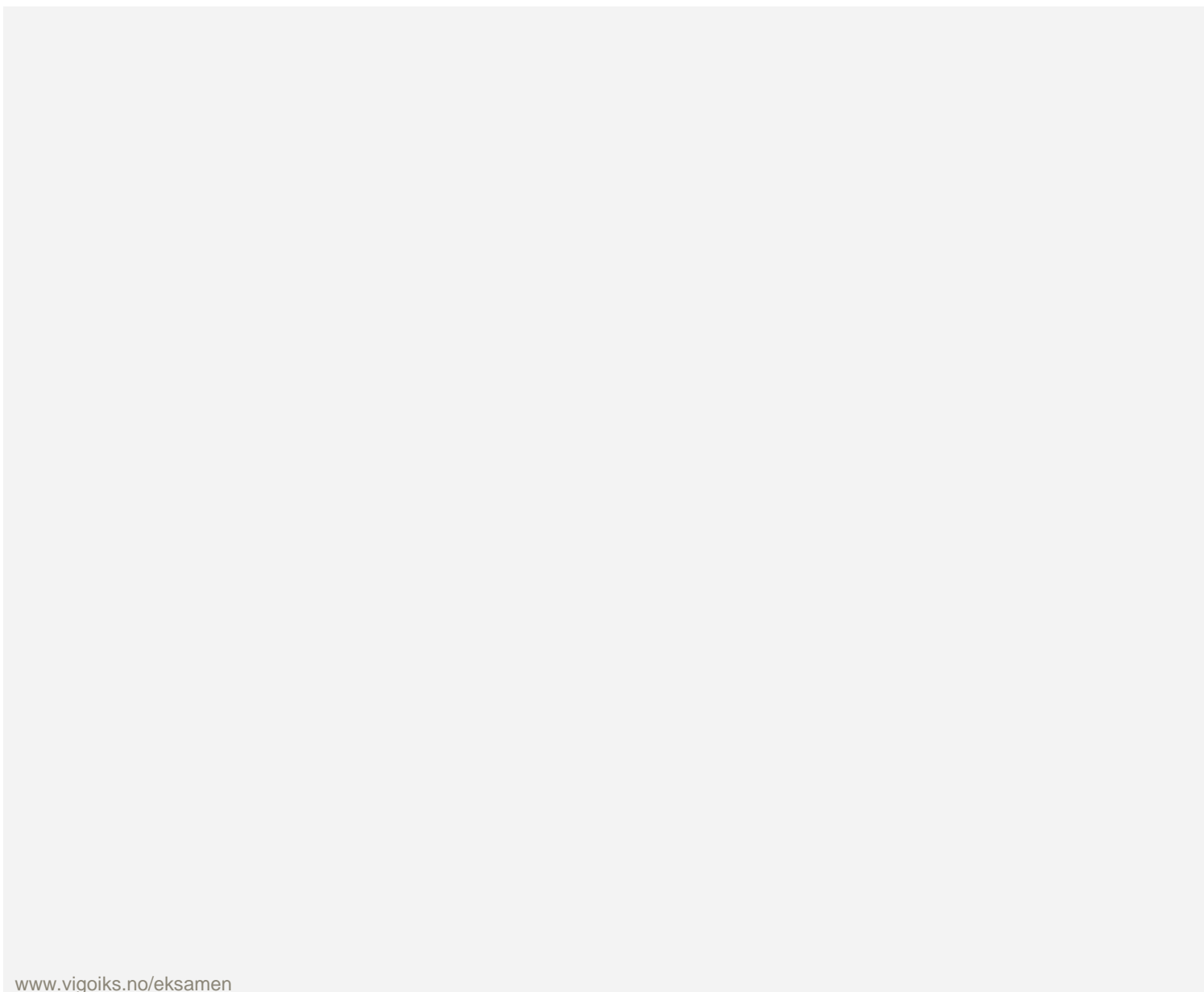
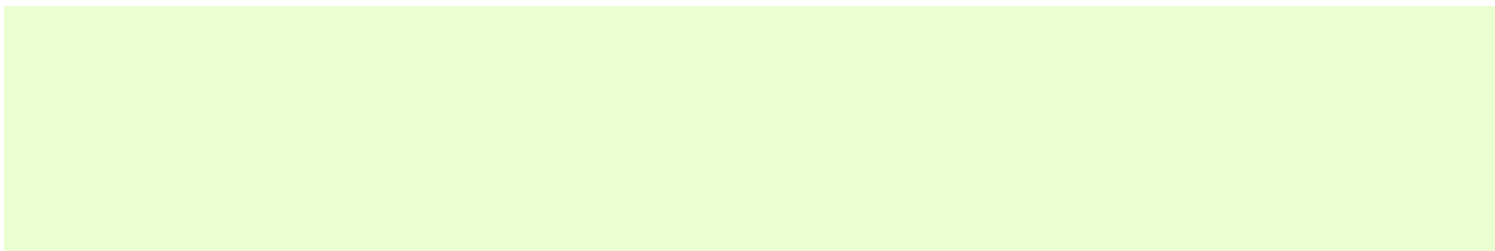
Vedlegg 1: Arbeidstegning Bukse



Tom side.

Vedlegg 2: Arbeidstegning Skjørt





www.vigoiks.no/eksamen