

Eksamen

03.06.2016

FOR3001

Visuell kultur og samfunn

Programområde: Vg3 Formgivingsfag

Nynorsk

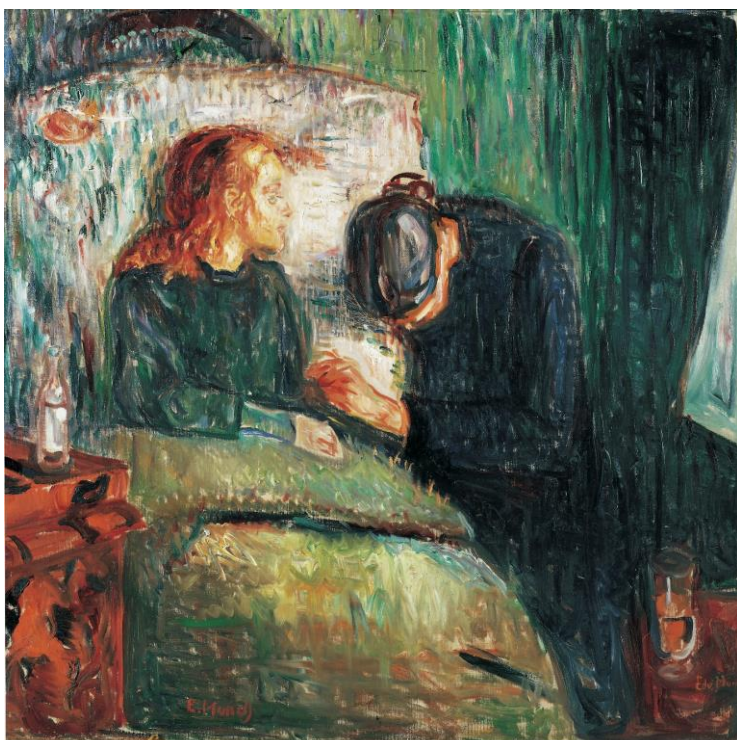
Eksamensinformasjon

Eksamenstid	Eksamen varer i 5 timar.
Hjelpemiddel	Alle hjelpemiddel er tillatne, bortsett frå Internett og andre verktøy som kan brukast til kommunikasjon.
Bruk av kjelder	Dersom du bruker kjelder i svaret ditt, skal dei alltid førast opp på ein slik måte at lesaren kan finne fram til dei. Du skal oppgje forfattar og fullstendig tittel på både lærebøker og annan litteratur. Viss du brukar utskrift eller sitat frå Internett, skal du oppgje nøyaktig nettadresse og nedlastingsdato.
Vedlegg	Ingen
Informasjon om vurderinga	Når du løyser oppgåvene må du beskrive dei vala du tar og grunngje dei. Du viser kompetansen din i faget ut frå kompetansemåla i læreplanen ved å: <ul style="list-style-type: none">• Presentere og bruke fagstoff, og grunngje synspunkta dine og forslaga dine til løysing på oppgåva• Trekkje inn ulike synspunkt og løysingar som er relevante for problemstillingane i oppgåva• Gjere greie for resultatet/konsekvensane av dei faglege vala dine• Meistre relevante grunnleggjande ferdigheiter• Bruke eksempel der dette er relevant• Bruke fagterminologi, hjelpemiddel og vedlegg på ein formålstenleg og påliteleg måte
Andre opplysningar	Oppgåvesettet inneheld tre oppgåver. Du skal svare på to av dei.

Oppgavesettet inneheld tre oppgaver. Du skal svare på to av dei.

Oppgave 1 Kunst og samfunn

Analyser og samanlikn *Det syke barn* av Edvard Munch og *Syk pike* av Christian Krohg. Gjennom analysen skal du grunngje kva for epokar maleria høyrer til.



Det syke barn 1886

Kjelde: https://wiki.uio.no/hf/ifikk/kun1000/index.php/Det_syke_barn



Syk pike 1880-81

Kjelde: <http://harriet.nasjonalmuseet.no/ukenskunstverk/index.php?showimage=5>

Oppgave 2 Design og samfunn

Analyser og samanlikn stolane.

Gjennom analysen skal du grunngje kva for epokar kvar av desse stolane høyrer til.



Stol A

Kjelde: <http://www.lauritz.com/no/auksjon/arne-jacobsen-1902-1971-svanen-hvilestol-med-returdrej/1923292/>



Stol B

Kjelde: <http://www.furniturestyles.net/european/french/art-nouveau.html>

Oppgave 3 Arkitektur og samfunn

Analyser Ekebergrestauranten, oppført i 1927-1929 i Oslo.
Gjennom analysen skal du grunngje kva for ein epoke bygget høyrer til.



Inngangspartiet

Kjelde: <http://www.dinside.no/210974/ekebergrestauranten-i-bilder>



Plassering

Kjelde: <https://no.wikipedia.org/wiki/Ekebergrestauranten>



Fasaden

Kjelde: <https://eldbjorgdahl.wordpress.com/tag/ekebergrestauranten/>

Bokmål

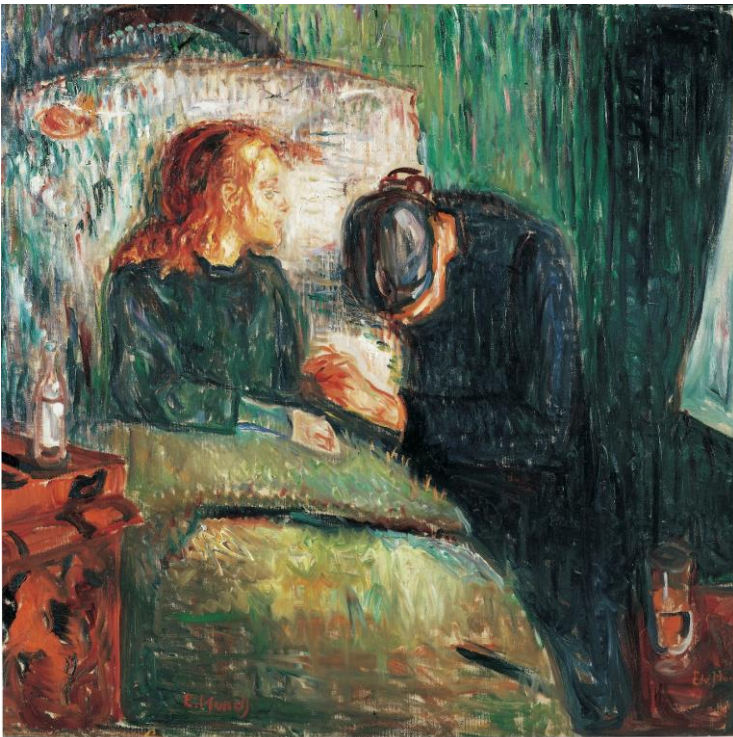
Eksamensinformasjon

Eksamenstid	Eksamen varer i 5 timer.
Hjelpemidler	Alle hjelpemidler er tillatt, bortsett fra Internett og andre verktøy som kan brukes til kommunikasjon.
Bruk av kilder	<p>Hvis du bruker kilder i besvarelsen din, skal disse alltid oppgis på en slik måte at leseren kan finne fram til dem.</p> <p>Du skal oppgi forfatter og fullstendig tittel på både lærebøker og annen litteratur. Hvis du bruker utskrift eller sitat fra Internett, skal du oppgi nøyaktig nettadresse og nedlastingsdato.</p>
Vedlegg	Ingen
Informasjon om vurderingen	<p>Når du løser oppgavene må du beskrive de valgene du tar og gi en begrunnelse.</p> <p>Du viser din kompetanse i faget ut fra kompetansemålene i læreplanen ved å:</p> <ul style="list-style-type: none">• Presentere og bruke fagstoff, og begrunne dine synspunkter og forslag til løsning på oppgaven• Trekke inn ulike synspunkter og løsninger som er relevante for oppgavens problemstillinger• Gjøre rede for resultatet/konsekvensene av dine faglige valg• Mestre relevante grunnleggende ferdigheter• Bruke eksempler der dette er relevant• Bruke fagterminologi, hjelpemidler og vedlegg på en hensiktsmessig og etterrettelig måte
Andre opplysninger	Oppgavesettet inneholder tre oppgaver. Du skal besvare to av dem.

Oppgavesettet inneholder tre oppgaver. Du skal besvare to av dem.

Oppgave 1 Kunst og samfunn

Analyser og sammenlign *Det syke barn* av Edvard Munch og *Syk pike* av Christian Krohg. Gjennom analysen skal du grunngi hvilke epoker maleriene tilhører.



Det syke barn 1886

Kilde: https://wiki.uio.no/hf/ifikk/kun1000/index.php/Det_syke_barn



Syk pike 1880-81

(Kilde: <http://harriet.nasjonalmuseet.no/ukenskunstverk/index.php?showimage=5>)

Oppgave 2 Design og samfunn

Analyser og sammenlign stolene.

Gjennom analysen skal du grunngi hvilke epoker hver av disse stolene tilhører.



Stol A

Kilde: <http://www.lauritz.com/no/auksjon/arne-jacobsen-1902-1971-svanen-hvilestol-med-returdrej/i1923292/>



Stol B

Kilde: <http://www.furniturestyles.net/european/french/art-nouveau.html>

Oppgave 3 Arkitektur og samfunn

Analyser Ekebergrestauranten, oppført i 1927-1929 i Oslo.
Gjennom analysen skal du grunngi hvilken epoke bygget tilhører.



Inngangspartiet

Kilde: <http://www.dinside.no/210974/ekebergrestauranten-i-bilder>



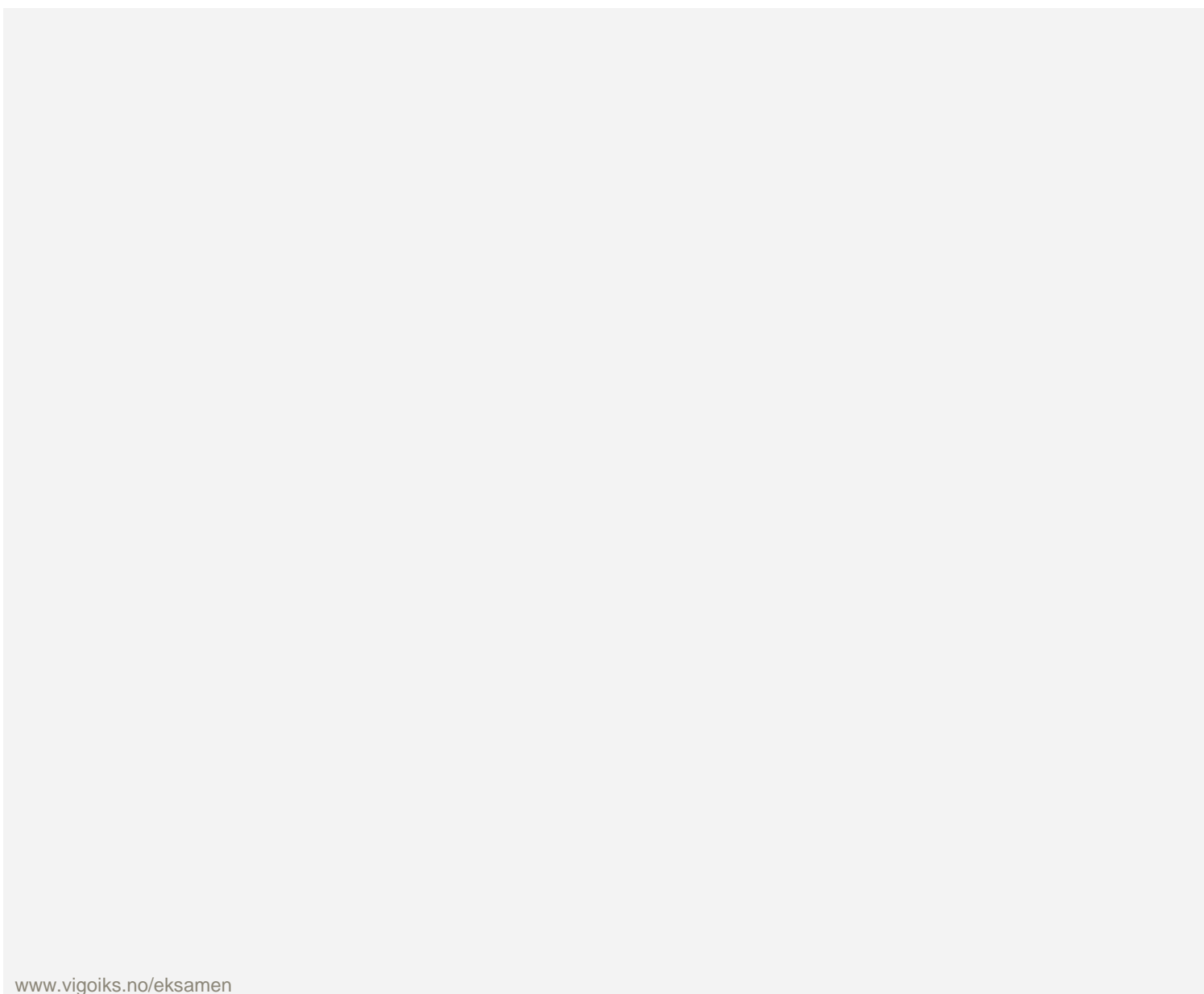
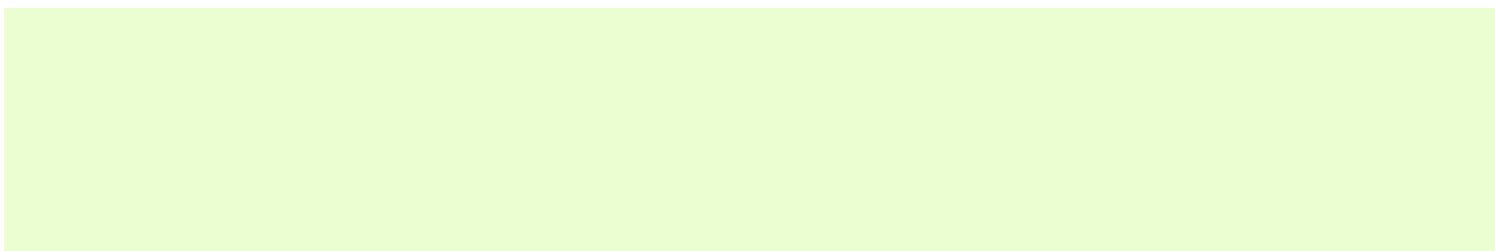
Beliggenheten

Kilde: <https://no.wikipedia.org/wiki/Ekebergrestauranten>



Fasaden

Kilde: <https://eldbjorgdahl.wordpress.com/tag/ekebergrestauranten/>



www.vigoiks.no/eksamen