

Eksamen

1.6.2016

IUD2002

Produktdesign

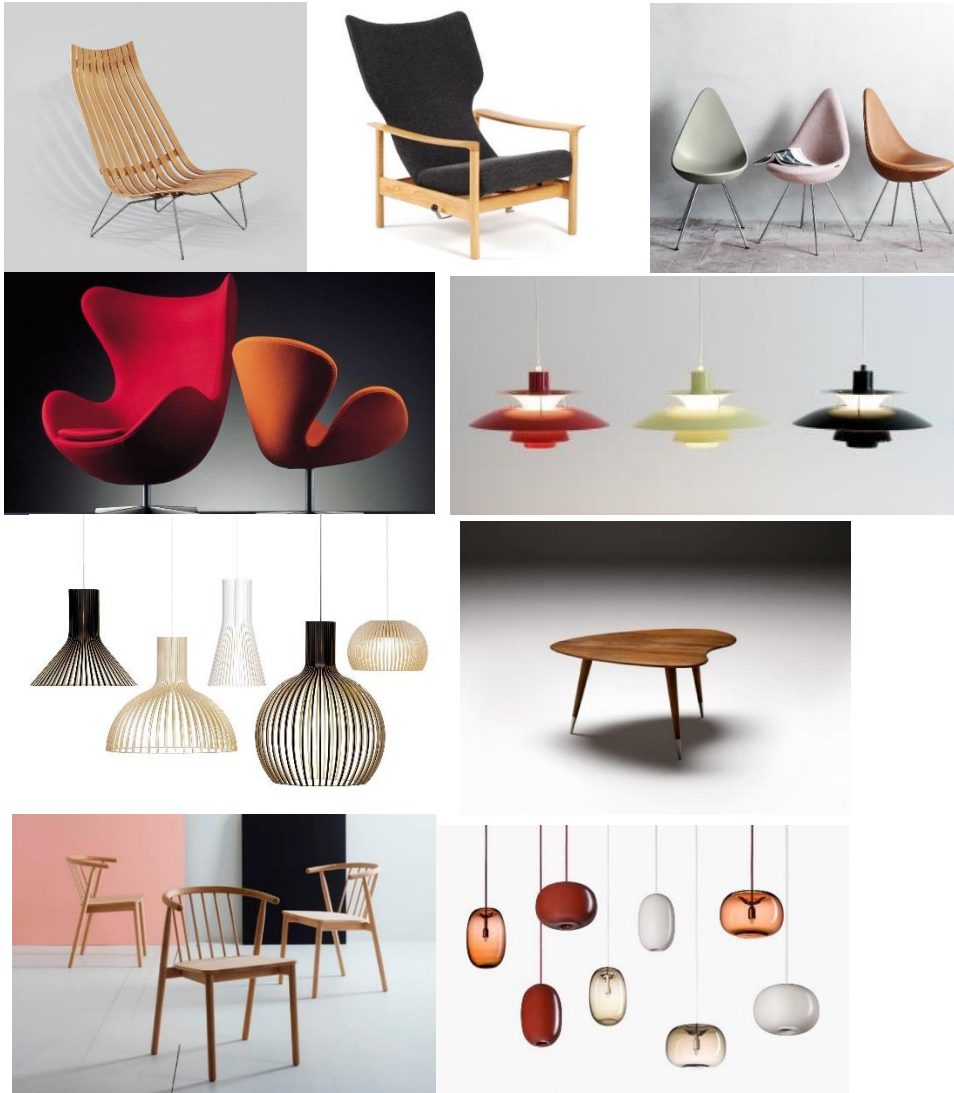
Programområde: Design og håndverk

Nynorsk

Eksamensinformasjon

Eksamenstid	Eksamen varer i 4 timar.
Hjelpemiddel	Alle hjelpemiddel er tillatne, bortsett frå Internett og andre verktøy som kan brukast til kommunikasjon.
Bruk av kjelder	<p>Dersom du bruker kjelder i svaret ditt, skal dei alltid førast opp på ein slik måte at lesaren kan finne fram til dei.</p> <p>Du skal føre opp forfattar og fullstendig tittel på både lærebøker og annan litteratur. Dersom du bruker utskrift eller sitat frå Internett, skal du føre opp nøyaktig nettadresse og nedlastingsdato.</p>
Informasjon om vurderinga	<p>Oppgåva vert vurdert ut frå disse måla for dugleik:</p> <ul style="list-style-type: none">- Analysere og vurdere ulike typar oppdrag- Definere kundens ønske og behov- Presentere og argumentere for eige framlegg til løysing for målgruppe, funksjon, estetikk, stil og samanheng- Dokumentere og vurdere eige arbeid i eit kultur- og stilhistorisk perspektiv.

Oppgåve A: Skandinavisk formgjeving



1. Scandinavian formgjeving oppstod som eit omgrep etter ei vandreutstilling i USA på 1950-talet. Gjer greie for kva som særmerkte den opphavlege skandinaviske utforminga frå 1945-1965.
2. Kva for stilperiode var SD (Scandinavian Design) ei vidareutvikling frå? Og kva slags "livsstil" var det uttrykk for?
3. Nemn nokre kjente formgjevarar og designmøblar frå den opphavlege SD.
4. Skandinavisk eller nordisk formgjeving er framleis eit omgrep. Sei noko om kva som kjenneteiknar stilen i dag. Kan du nemne nokre formgjevarar eller produsentar?

Tenkt tilfelle:

Familie på 4: Mor og far, gutt 16 år, jente 12 år.

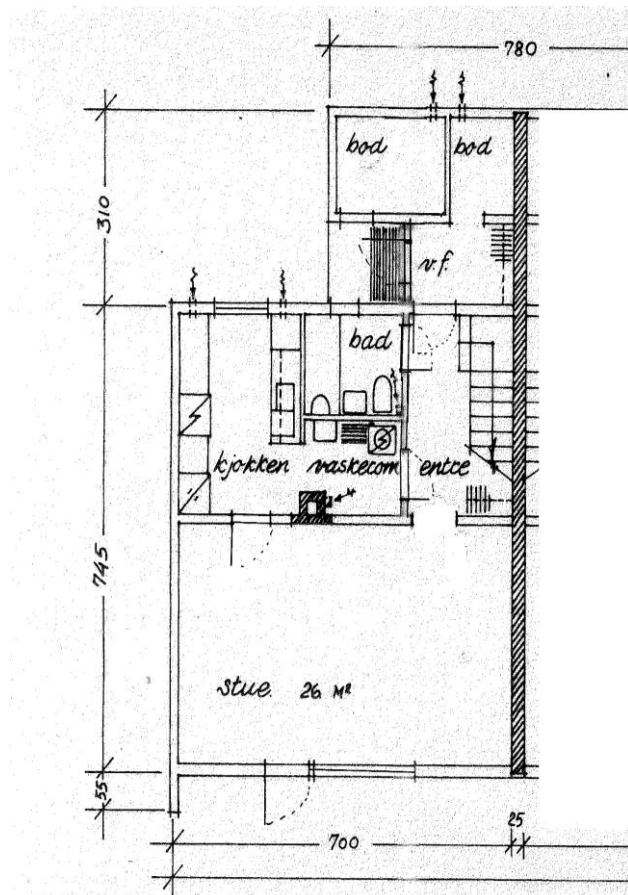
Dei bur i eit rekkehus frå 1962. Romma har tidstypiske inndelingar og storleikar.

Familien liker skandinavisk utforming. Dei ønsker råd om møblar, farger, materialar og lamper som kan framheve denne stilen når dei skal pusse opp stua. Det er viktig for familien å halde på særpreget frå tidsperioden 1960-talet.

Samtidig ønsker dei ei fleksibel stue der ein kan drive med fleire verksemder samtidig, som måltid, lesing, høyre på musikk, sjå på fjernsyn, osv.

Dei har ein del bøker og er glade i musikk. Dei har mange cd'ar, som dei synest tar for stor plass.

Entreen inn til stua er mogleg å utnytte som eit bruksrom. Veggjar og tak i entreen er i dag dekt med furupanel.



Opphavleg planteikning frå 1962
av 1. høgda.

Oppgave B:

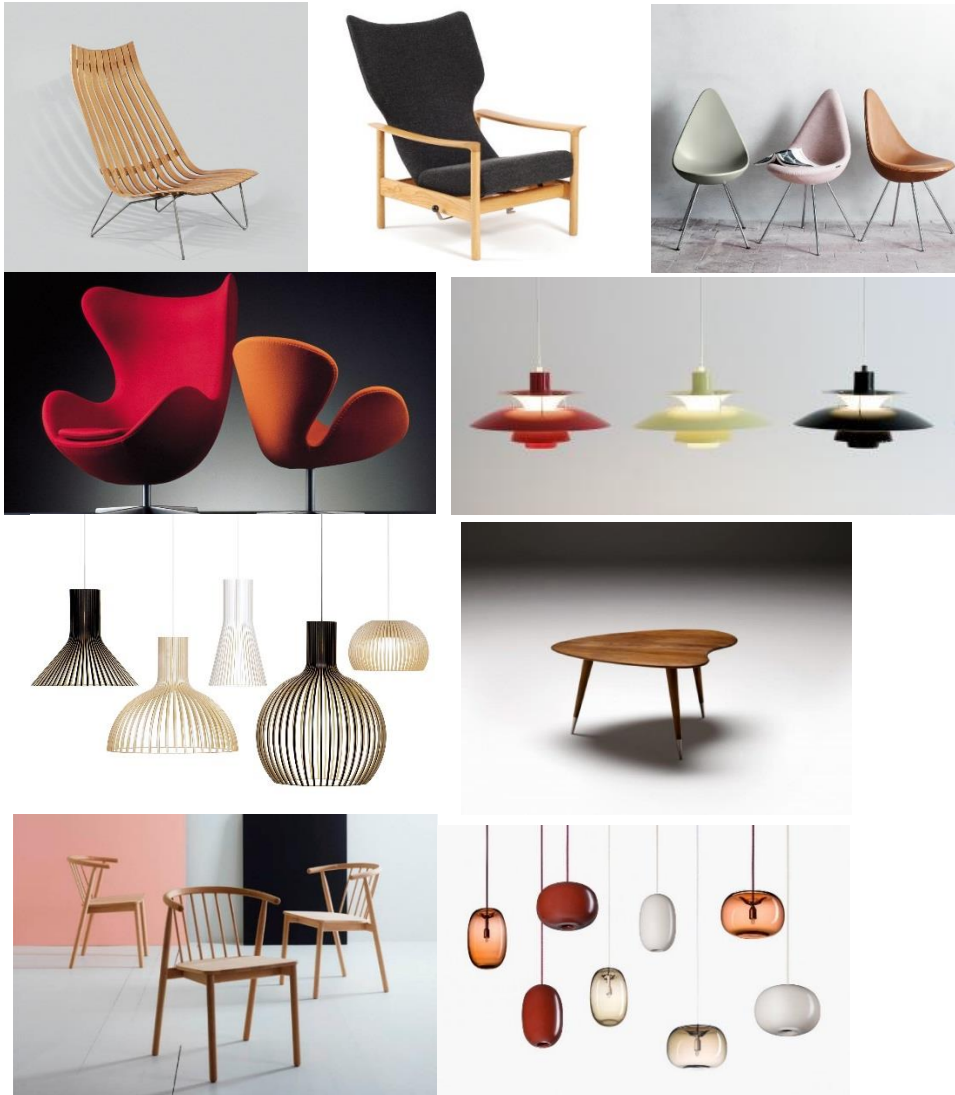
1. Gi denne familien råd om korleis ønska og behova i stua deira kan løysast.
2. Gi framlegg til type møblar, farger, lyssetjing, materialar og praktiske/tekniske løysingar.

Bokmål

Eksamensinformasjon

Eksamenstid	Eksamen varer i 4 timer.
Hjelpemidler	Alle hjelpemidler er tillatt, bortsett fra Internett og andre verktøy som kan brukes til kommunikasjon.
Bruk av kilder	Hvis du bruker kilder i besvarelsen din, skal disse alltid oppgis på en slik måte at leseren kan finne fram til dem.
Informasjon om vurderingen	<p>Oppgaven blir vurdert i forhold til disse kompetansemålene:</p> <ul style="list-style-type: none">- analysere og vurdere ulike typer oppdrag- definere kundens ønsker og behov- presentere og argumentere for eget løsningsforslag i forhold til målgruppe, funksjon, estetikk, stil og sammenheng- dokumentere og vurdere eget arbeid i et kultur- og stilhistorisk perspektiv

Oppgave A: Skandinavisk design



1. Scandinavian design oppstod som et begrep etter en vandretstilling i USA på 1950-tallet. Beskriv hva som karakteriserte det opprinnelige skandinaviske designet fra 1945-1965.
2. Hvilken stilperiode var SD en videreutvikling fra? Og hva slags "livsstil" var det uttrykk for?
3. Nevn noen kjente designere og designmøbler fra den opprinnelige SD.
4. Skandinavisk eller nordisk design er fortsatt et begrep. Si noe om hva som kjennetegner stilen i dag. Kan du nevne noen designere eller produsenter?

Case

Familie på 4: Mor og far, gutt 16 år, jente 12 år.

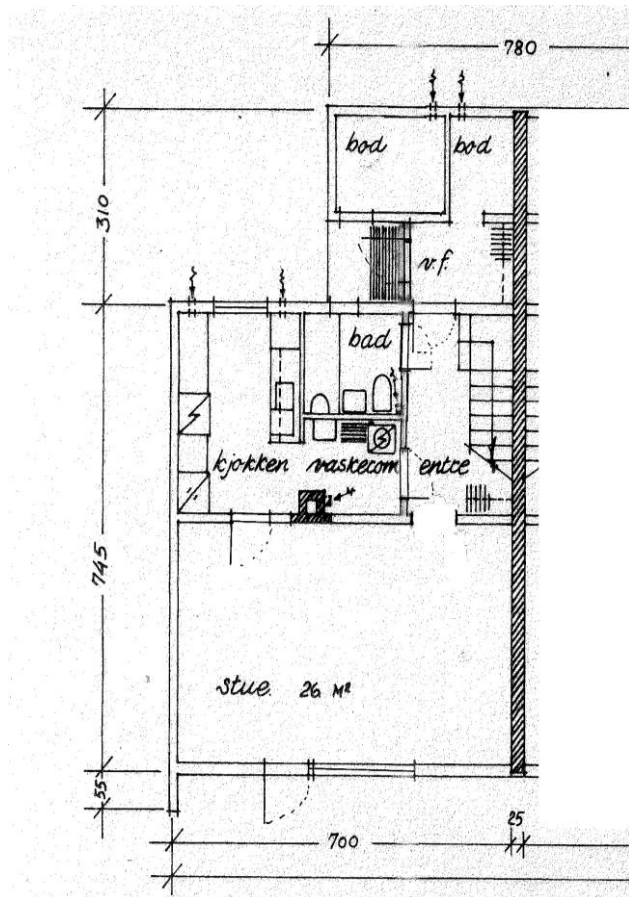
De bor i et rekkehus fra 1962. Rommene har tidstypisk inndeling og størrelser.

Familien liker Scandinavian design. De ønsker råd om møbler, farger, materialer og lamper som kan fremheve denne stilen når de skal pusse opp stuen. Det er viktig for familien å beholde særpreget fra tidsperioden 1960 tallet.

Samtidig ønsker de en fleksibel stue hvor flere aktiviteter kan foregå samtidig, som måltider, lesing, høre på musikk, se på tv, osv.

De har en del bøker og er glad i musikk. De har mange cd'er, som de synes tar for stor plass.

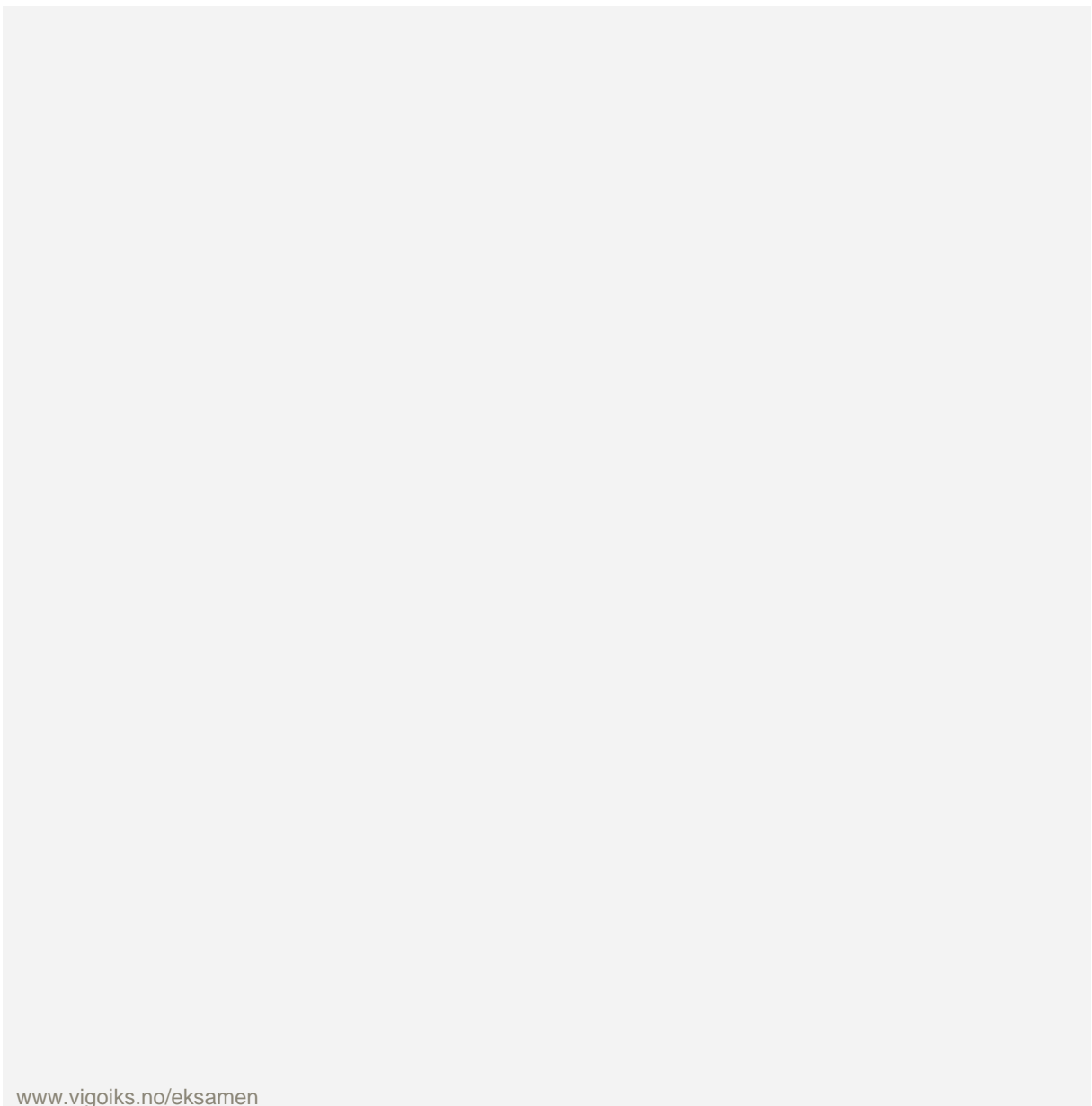
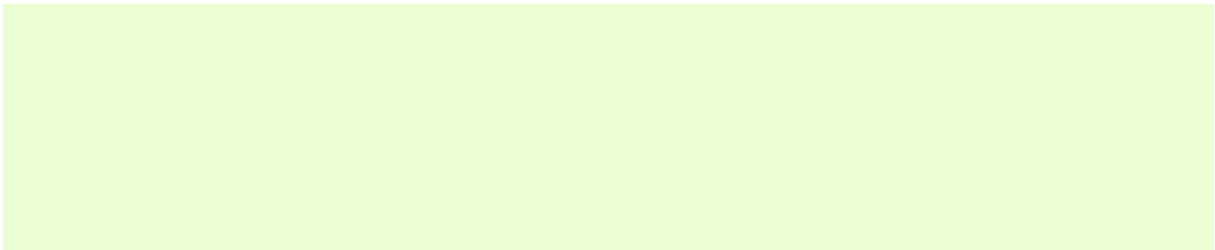
Entreen inn til stuen er mulig å utnytte som et bruksrom. Vegger og tak i entreen er i dag dekket med furupanel.



Opprinnelig plantegning fra 1962
av 1. etasje

Oppgave B:

1. Gi denne familien råd om hvordan deres ønsker og behov kan løses i stuen.
2. Gi forslag til type møbler, farger, belysning, materialer og praktiske/tekniske løsninger.



www.vigoiks.no/eksamen