

Eksamen

16. november 2016

DTE2001

Produksjon og materialer

Programområde: Design og Tekstil

Nynorsk

Eksamensinformasjon

Eksamenstid	Eksamen varer i 4 timar.
Hjelpemiddel	Alle hjelpemiddel er tillatne, bortsett frå Internett og andre verktøy som kan brukast til kommunikasjon.
Bruk av kjelder	<p>Dersom du bruker kjelder i svaret ditt, skal dei alltid førast opp på ein slik måte at lesaren kan finne fram til dei.</p> <p>Du skal føre opp forfattar og fullstendig tittel på både lærebøker og annan litteratur. Dersom du bruker utskrift eller sitat frå Internett, skal du føre opp nøyaktig nettadresse og nedlastingsdato.</p>
Vedlegg	Vedlegg 1: Arbeidsteikning jakke 1 Vedlegg 2: Arbeidsteikning jakke 2
Vedlegg som skal leverast inn	Vedlegg 1 eller 2
Informasjon om vurderinga	<p>Karakteren blir fastsett etter ei heilskapleg vurdering.</p> <ul style="list-style-type: none">• Når du løyser oppgåva må du beskrive dei vala du tar, og du må grunngje.• Kompetansen din i faget ut frå kompetansemåla i læreplanen viser du ved å:<ul style="list-style-type: none">○ presentere og bruke fagstoff, og grunngje synspunkta dine og forslag til løysing av oppgåva.○ trekke inn ulike synspunkt og løysingar som er relevante for problemstillingane i oppgåva.○ gjere greie for resultatet/konsekvensane av dei faglege vala dine.○ meistre relevante grunnleggande ferdigheiter.○ bruke eksempel der det er relevant.○ bruke fagterminologi, hjelpemiddel og vedlegg på ein hensiktsmessig måte.

Situasjonsskildring:

Du har fått i oppdrag å planleggje produksjonen av eit produkt. Vel éi av dei vedlagde modellane med arbeidsteikning:

Vedlegg 1: Arbeidsteikning jakke 1

Vedlegg 2: Arbeidsteikning jakke 2

Oppgåve 1

Analyse

- a) Analyser arbeidsteikninga av den modellen du vel. Skriv med stikkord kva modellen inneheld. Skriv gjerne på arket med arbeidsteikninga.

Vel materiale til den valde modellen

- b) Forklar og grunngje vala dine av fiber.
- c) Kva for vevteknikk passar det å bruke til ein slik modell?
- d) Skriv vedlikehaldsmerking ved hjelp av symbol og tekst.

Stoffberekning

- e) Rekn ut kor mykje stoff du treng til modellen, og forklar korleis du reknar det ut.
- f) Kva anna tilhøyr treng du til modellen?

Mønster

- g) Forklar korleis du vil lage mønsteret til ein detalj som er på modellen. Teikn og forklar.
- h) Kor mykje ledigheitsvidde vil du rekne til modellen?
- i) Forklar korleis du vil rekne ut breidda på stolpen framme på modellen?
- j) Kor mykje saummonn må du rekne for å kunne sy dei saumane du har valt (sjå spørsmål k)?

Saum og samanføyningsteknikkar

- k) Kva for saumar vil du bruke på modellen? Grunngje vala dine.
- l) Utifrå vala du har gjort av samanføyningsteknikkar, kva for symaskiner vil du bruke til saumen?

Saumrekkjefølgje

- m) Skriv ei saumrekkjefølgje der du forklarar korleis du vil produsere modellen.

Bokmål

Eksamensinformasjon

Eksamenstid	Eksamen er på 4 timer
Hjelpemidler	Alle hjelpemidler er tillatt, bortsett fra Internett og andre verktøy som kan brukes til kommunikasjon.
Bruk av kilder	<p>Hvis du bruker kilder i besvarelsen din, skal disse alltid oppgis på en slik måte at leseren kan finne fram til dem.</p> <p>Du skal oppgi forfatter og fullstendig tittel på både lærebøker og annen litteratur. Hvis du bruker utskrift eller sitat fra Internett, skal du oppgi nøyaktig nettadresse og nedlastingsdato.</p>
Vedlegg	Vedlegg 1: arbeidstegning jakke 1 Vedlegg 2: arbeidstegning jakke 2
Vedlegg som skal leveres inn	Vedlegg 1 eller 2
Informasjon om vurderingen	<p>Karakteren fastsettes etter helhetsvurdering.</p> <ul style="list-style-type: none">• Når du løser oppgaven må du beskrive de valgene du tar og gi en begrunnelse• Din kompetanse i faget ut fra kompetansemålene i læreplanen viser du ved å:<ul style="list-style-type: none">○ presentere og bruke fagstoff, og begrunne dine synspunkter og forslag til løsning på oppgaven○ trekke inn ulike synspunkter og løsninger som er relevante for oppgavens problemstillinger○ gjøre rede for resultatet/ konsekvensene av dine faglige valg○ mestre relevante grunnleggende ferdigheter○ bruke eksempler der det er relevant○ bruke fagterminologi, hjelpemiddel og vedlegg på en hensiktsmessig og etterrettelig måte

Situasjonsbeskrivelse:

Du har fått i oppdrag å planlegge produksjon av et produkt. Velg en av de vedlagte modellene med arbeidstegning:

Vedlegg 1: arbeidstegning jakke 1

Vedlegg 2: arbeidstegning jakke 2

Oppgave 1

Analyse

- a) Analyser arbeidstegning av din valgte modell. Skriv med stikkord hva modellen inneholder. Skriv gjerne på arket med arbeidstegningen.

Velg materialer til din valgte modell

- b) Forklar og begrunn dine valg av fiber.
- c) Hvilken vevteknikk er det hensiktsmessig å bruke til en slik modell?
- d) Skriv vedlikeholdsmerking ved hjelp av symboler og tekst.

Stoffberegning

- e) Beregn hvor mye stoff du trenger til modellen og forklar hvordan du regner det ut.
- f) Hvilke andre tilbehør trenger du til modellen?

Mønster

- g) Forklar hvordan du vil lage mønsteret til en detalj som er på modellen. Tegn og forklar.
- h) Hvor mye ledighetsvidde vil du beregne til din modell?
- i) Forklar hvordan du vil beregne bredden på stolpen foran på din modell?
- j) Hvor mye sømmonn må du beregne for å kunne sy dine valgte sømmer (se spørsmål k)?

Søm og sammenføyningsteknikker

- k) Hvilke sømmer vil du bruke på modellen? Begrunn dine valg.
- l) Ut i fra dine valg av sammenføyningsteknikker, hvilke symaskiner vil du bruke til sømmen?

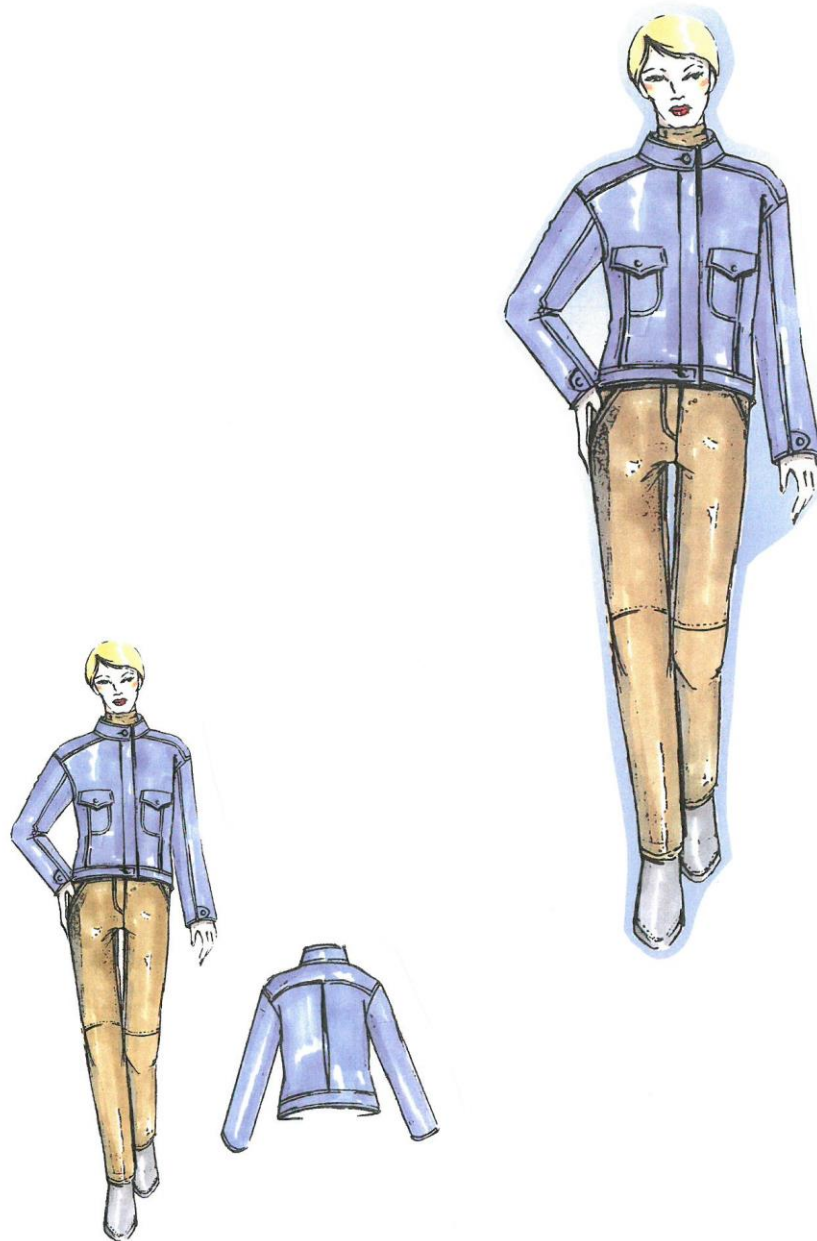
Sømrækkefølge

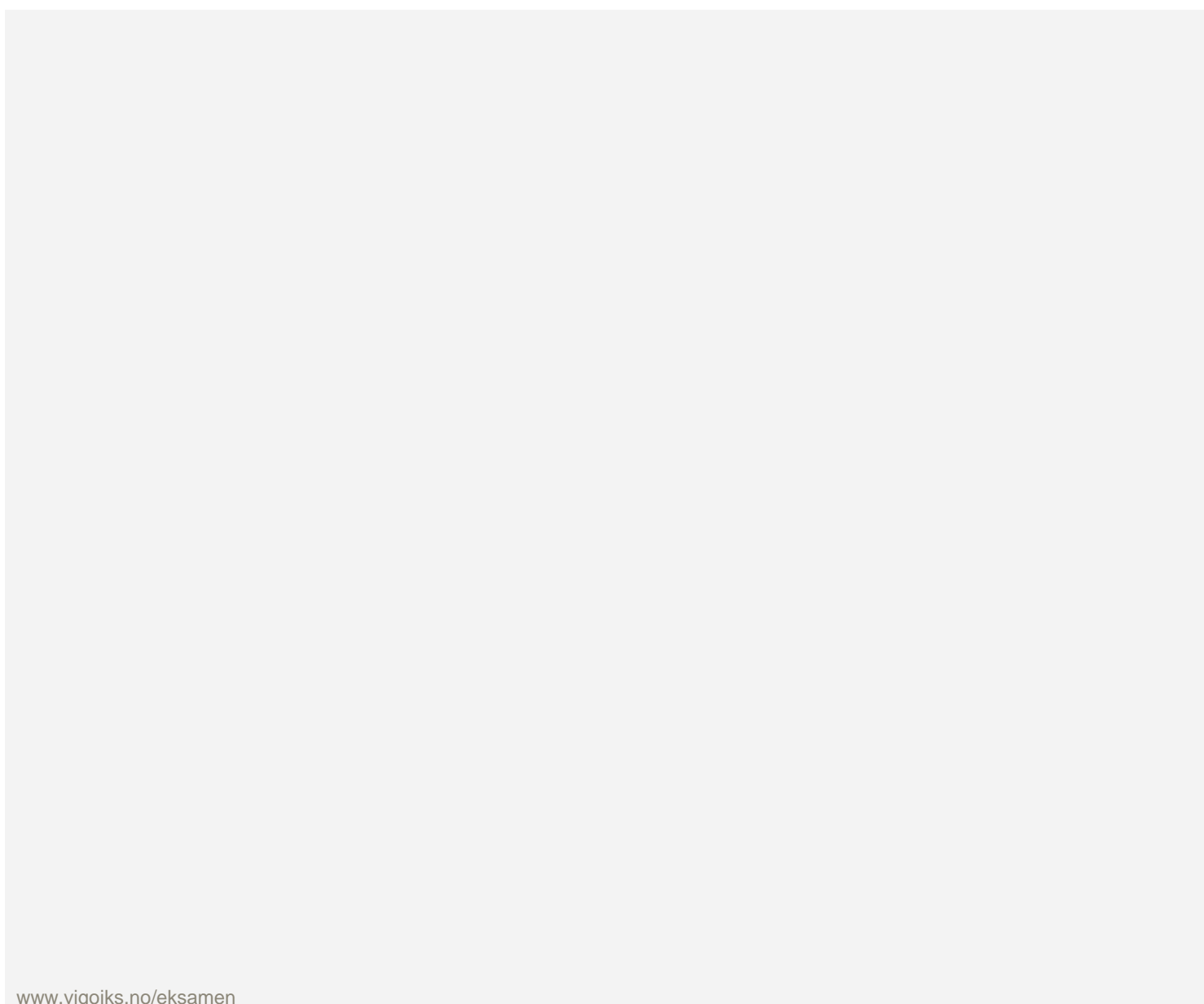
- m) Skriv en sømrækkefølge hvor du forklarer hvordan du vil produsere modellen.

Tom side



Tom side





www.vigoiks.no/eksamen