

Eksamen

23.05.2019

PIN2001 Produksjon

Programområde: Programområde for industrideknologi

Nynorsk

Eksamensinformasjon

Eksamenstid	Eksamen varer i 4 timar.
Hjelpemiddel	Alle hjelpemiddel er tillatne, unntatt opent internett, samskriving, chat og andre moglegheiter for å kunne utveksle informasjon med andre.
Bruk av kjelder	<p>Dersom du bruker kjelder i svaret ditt, skal du alltid oppgi desse på ein slik måte at lesaren kan finne fram til dei.</p> <p>Du skal oppgi forfattar og fullstendig tittel på både lærebøker og annan litteratur. Dersom du bruker utskrift eller sitat frå internett, skal du oppgi nøyaktig nettadresse og nedlastingsdato.</p>
Vedlegg	Vedlegg 1: brakett Vedlegg 2: lagerhus Vedlegg 3: samanstilling av brakett med lagerhus og lager
Vedlegg som skal leverast inn	Ingen vedlegg skal leverast inn.
Informasjon om vurderinga	<p>VURDERINGSRETTLEIING FOR SVARET</p> <p>- Når du løyser oppgåva, må du beskrive vala du gjer, og gi ei grunngiving.</p> <p>- Kompetansen din i faget ut frå kompetansemåla i læreplanen viser du ved å</p> <ul style="list-style-type: none">• presentere og bruke fagstoff og grunngi synspunkta dine og forslaget til løysing på oppgåva• trekke inn ulike synspunkt og løysingar som er relevante for problemstillingane i oppgåva• gjere greie for resultatet/konsekvensane av dei faglege vala dine• meistre relevante grunnleggande ferdigheiter• bruke eksempel der det er relevant• bruke fagterminologi, hjelpemiddel og vedlegg på ein formålstenleg og etterretteleg måte

Eksamensoppgåve

Du har fått i oppgåve å lage ein brakett med lager for arbeidsgivaren din.

Sjå vedlegg: Vedlegg 1 brakett

Vedlegg 2 lagerhus

Vedlegg 3 samanstilling av brakett med lagerhus og lager

Oppgåve 1

Du skal lage ein brakett, jf. vedlegg 1. Du skal lage alle delane, sette saman og sveise.

- a) Lag ei arbeidsskisse med målsetting av alle delane.
- b) Lag ei oversikt over a-mål og toleransar.
- c) På platene må det brukast skjerebrennar. Finn skjeredata for arbeidet, og forklar korleis ein gjer arbeidet.
- d) Vel sveisemetode, og forklar korleis du vil sette saman braketten. Grunngi vala dine.
- e) Pos 2 sporplate skal skjerast ut ved hjelp av ein CNC-styrt brennemaskin. Lag eit program for dette. Bruk for eksempel G-kode (kan bruke koordinat).
- f) Braketten skal til slutt overflatebehandlast. Korleis vil du gjere dette?

Oppgåve 2

Du skal maskinere eit lagerhus (vedlegg 2) som skal vere på braketten.

- a) Lag ein plan over kva du skal gjere når du maskinerer lagerhuset (hugs utrekningar).
- b) Lag ei oversikt over toleransar og symbol med forklaringar.

Oppgåve 3

I arbeidsprosessen skal du ha ei oversikt over HMS, og du skal kunne gjere ei risikovurdering av arbeidet du gjer.

Kva for HMS-tiltak må du gjere? Finn ut ulike farar som kan oppstå ved slikt arbeid.

Bokmål

Eksamensinformasjon

Eksamenstid	Eksamen varer i 4 timer.
Hjelpemidler	Alle hjelpemidler er tillatt, unntatt åpent internett, samskriving, chat og andre muligheter for å kunne utveksle informasjon med andre.
Bruk av kilder	<p>Hvis du bruker kilder i besvarelsen din, skal disse alltid oppgis på en slik måte at leseren kan finne fram til dem.</p> <p>Du skal oppgi forfatter og fullstendig tittel på både lærebøker og annen litteratur. Hvis du bruker utskrift eller sitat fra internett, skal du oppgi nøyaktig nettsadresse og nedlastingsdato.</p>
Vedlegg	<p>Vedlegg 1: brakett Vedlegg 2: lagerhus Vedlegg 3: sammenstilling av brakett med lagerhus og lager</p>
Vedlegg som skal leveres inn	Ingen vedlegg skal leveres inn
Informasjon om vurderingen	<p>VURDERINGSVEILEDNING FOR BESVARELSEN</p> <p>- Når du løser oppgaven, må du beskrive valgene du gjør, og gi en begrunnelse.</p> <p>- Kompetansen din i faget ut fra kompetansemålene i læreplanen viser du ved å</p> <ul style="list-style-type: none">• presentere og bruke fagstoff og begrunne dine synspunkter og forslag til løsning på oppgaven• trekke inn ulike synspunkter og løsninger som er relevante for oppgavens problemstillinger• gjøre rede for resultatet/konsekvensene av dine faglige valg• mestre relevante grunnleggende ferdigheter• bruke eksempler der det er relevant• bruke fagterminologi, hjelpemidler og vedlegg på en hensiktsmessig og etterrettelig måte

Eksamensoppgave

Du har fått i oppgave å lage en brakett med lager for arbeidsgiveren din.

Se vedlegg: *Vedlegg 1 brakett*

Vedlegg 2 lagerhus

Vedlegg 3 sammenstilling av brakett med lagerhus og lager

Oppgave 1

Du skal lage en brakett, jf. vedlegg 1. Du skal lage alle delene, sette sammen og sveise.

- a) Lag en arbeidsskisse med målsetting av alle delene.
- b) Lag en oversikt over a-mål og toleranser.
- c) På platene må det brukes skjærebrenner. Finn skjæredata for arbeidet, og forklar hvordan arbeidet gjøres.
- d) Velg sveisemetode, og forklar hvordan du vil sette sammen braketten. Begrunn valgene dine.
- e) Pos 2 sporplate skal skjæres ut ved hjelp av en CNC -styrt brennemaskin. Lag et program for dette. Bruk for eksempel G-kode (kan bruke koordinater).
- f) Braketten skal til slutt overflatebehandles. Hvordan vil du gjøre dette?

Oppgave 2

Du skal maskinere et lagerhus (vedlegg 2) som skal være på braketten.

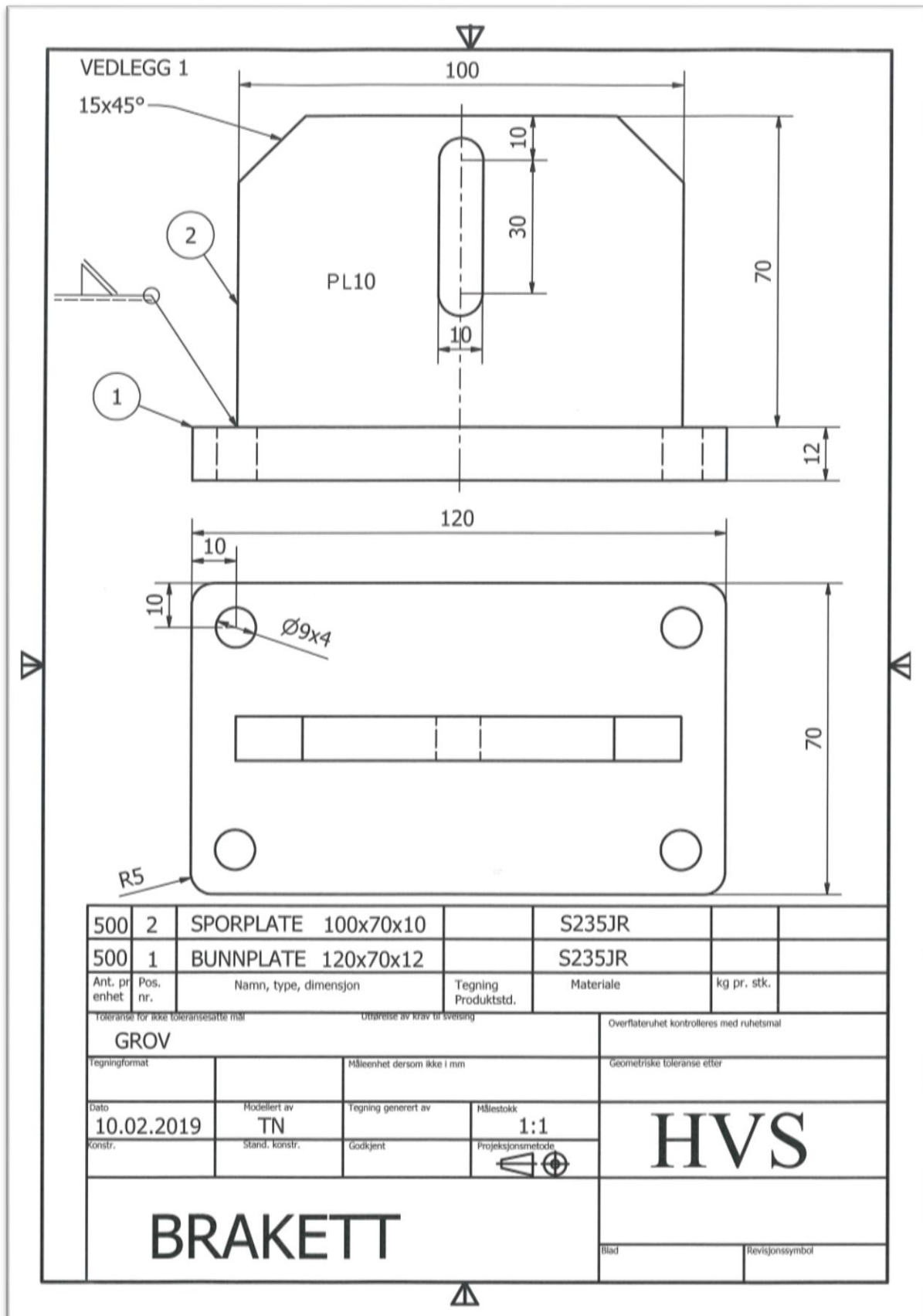
- a) Lag en plan over hva du skal gjøre når du maskinerer lagerhuset (husk utregninger).
- b) Lag en oversikt over toleranser og symboler med forklaringer

Oppgave 3

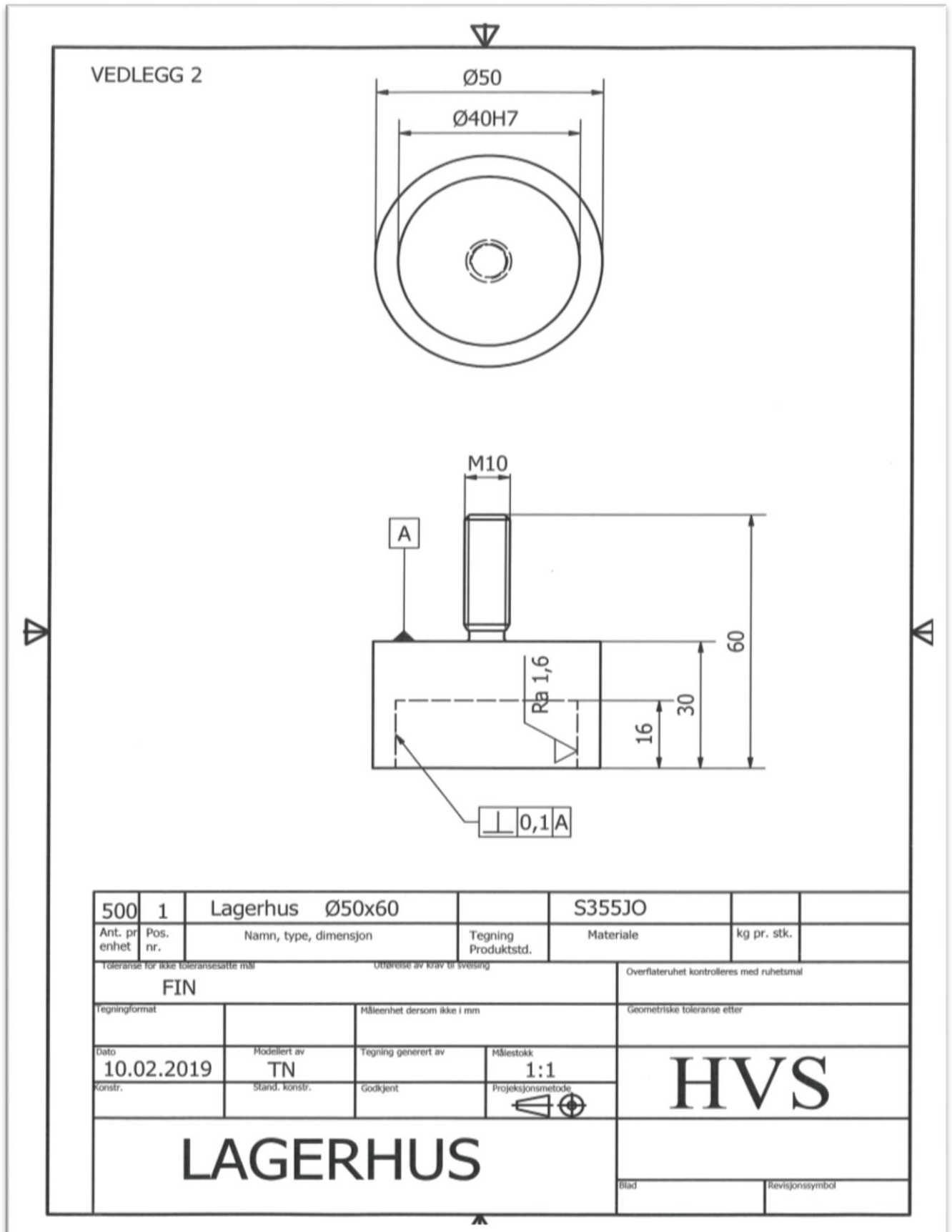
I arbeidsprosessen skal du ha en oversikt over HMS, og du skal kunne gjøre en risikovurdering av arbeidet du gjør.

Hvilke HMS-tiltak må du gjøre? Finn ut ulike farer som kan oppstå ved slikt arbeid.

Vedlegg 1 Brakett



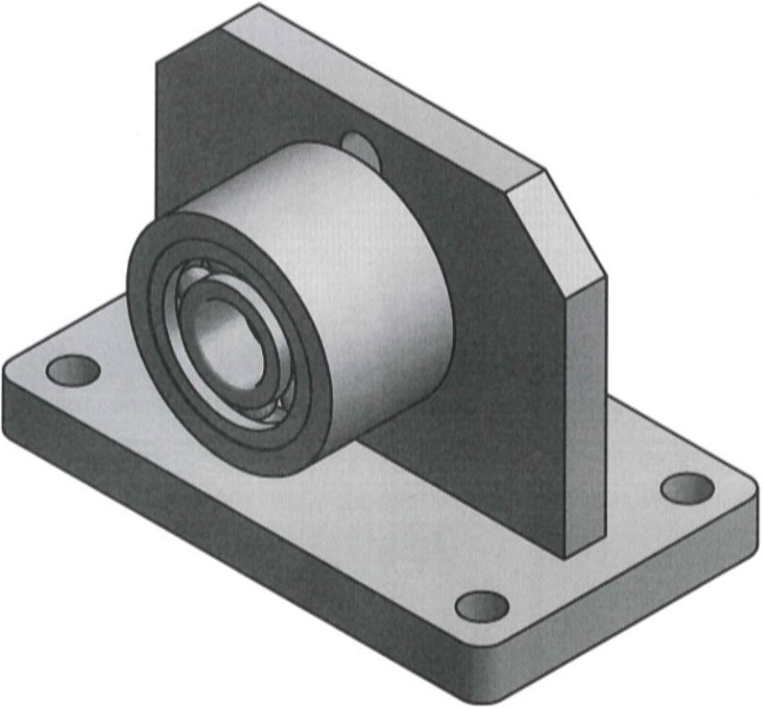
Vedlegg 2 Lagerhus




Vedlegg 3 Sammenstilling av brakett med lagerhus og lager

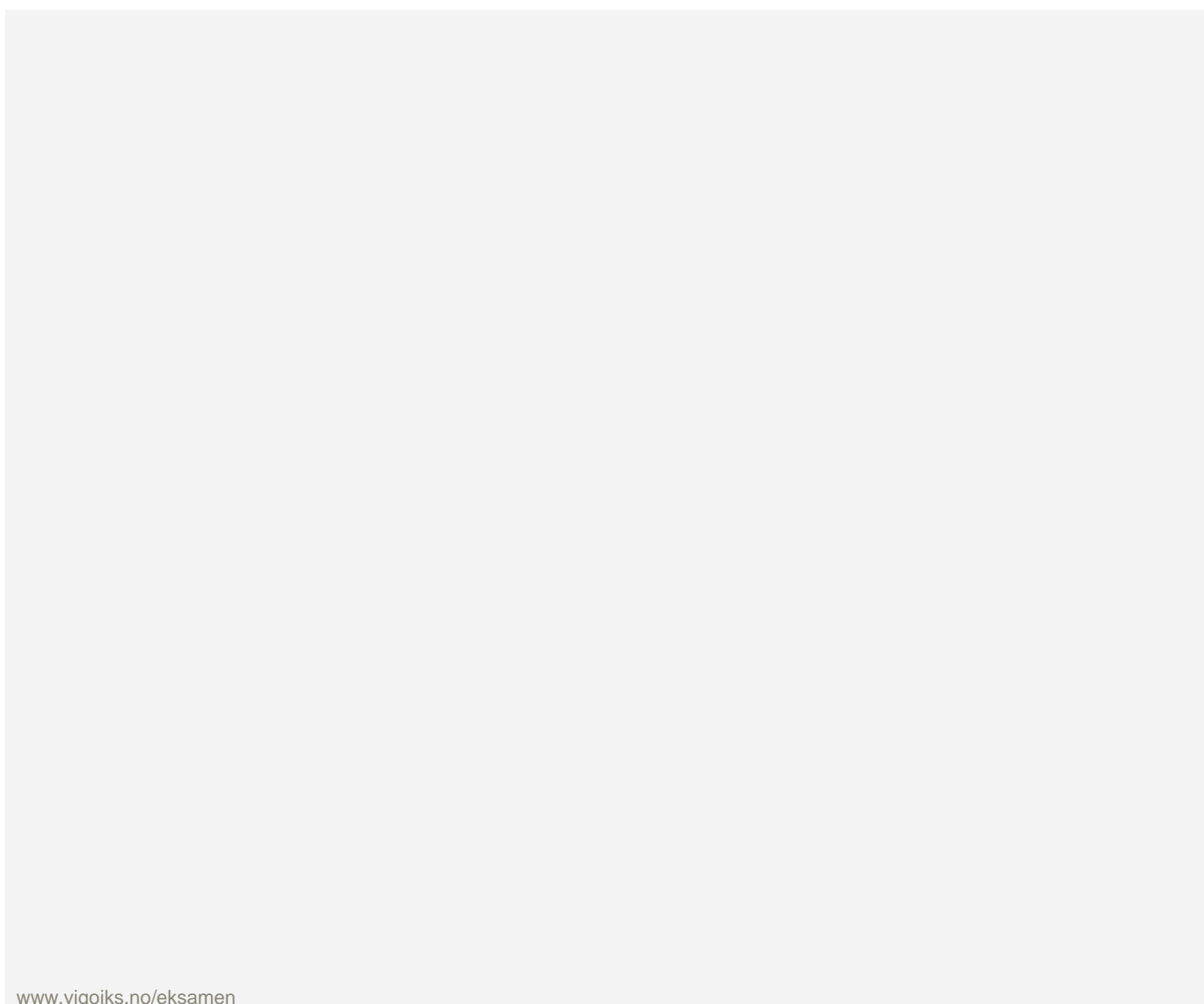
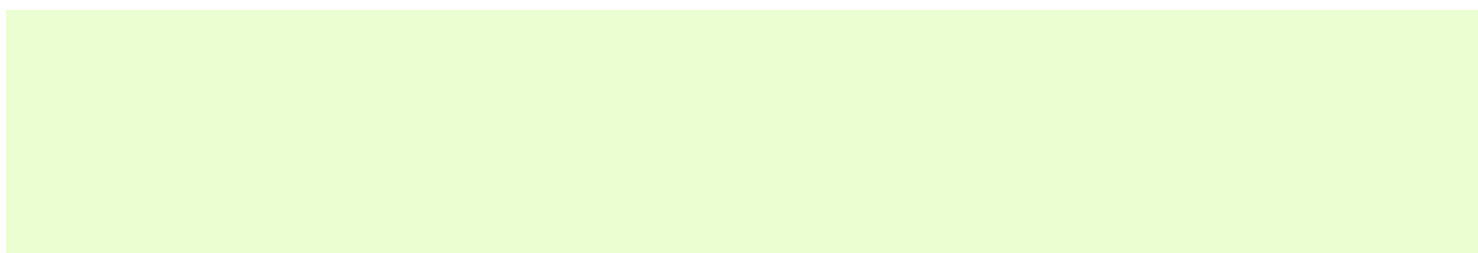
▽

VEDLEGG 3



Toleranse for ikke toleransesatte mål		Utøvelse av krav til sveising		Overflateruhet kontrolleres med ruhetsmå	
Tegningformat		Måleenhet dersom ikke i mm		Geometriske toleranse etter	
Dato	Modellert av	Tegning generert av	Målestokk	HVS	
Konstr.	Stand. konstr.	Godkjent	Projeksjonsmetode 		
				Blad	Revisjonssymbol

▽



www.vigoiks.no/eksamen