

# Eksamen

15.11.2019

IUD2002 Produktdesign

**Programområde:** Interiør og utstillingsdesign

# Nynorsk

## Eksamensinformasjon

<b>Eksamenstid</b>	Eksamen varer i 4 timar.
<b>Hjelpemiddel</b>	Alle hjelpemiddel er tillatne, unntatt ope Internett, samskriving, chat og andre moglegheiter for å kunne utveksle informasjon med andre.
<b>Bruk av kjelder</b>	<p>Dersom du bruker kjelder i svaret ditt, skal du alltid føre dei opp på ein slik måte at lesaren kan finne fram til dei.</p> <p>Du skal føre opp forfattar og fullstendig tittel på både lærebøker og annan litteratur. Dersom du bruker utskrift eller sitat frå Internett, skal du føre opp nøyaktig nettadresse og nedlastingsdato.</p>
<b>Informasjon om vurderinga</b>	<p>Desse kompetansemåla blir det lagt vekt på i vurderinga av eksamenssvaret:</p> <ul style="list-style-type: none"><li>• analysere og vurdere ulike typar oppdrag</li><li>• definere målgrupper og bruke idékart og skisser i eiga produktutvikling</li><li>• definere kva ønske og behov kunden har, samt presentere idear til ulike interiør- og utstillingsløysingar</li><li>• innhente og bruke relevant informasjon i eiga produktutvikling</li><li>• presentere og argumentere for eget løysingsforslag i forhold til målgruppe, funksjon, estetikk, stil og samanheng</li></ul>

## Situasjonsskildring

### Café Retro

Ein skal opne ein kafé med eit 60-talsinspirert konsept i eit bysentrum. Konseptet baserer seg på gjenbruk av møblar og gjenstandar, saman med Fairtrade kaffe.

Kaféen skal bli pussa opp og innreidd i 60-talsstil.

Den ønska stemninga for kaféen er leiken og stilfull, med ein fargepalett prega av tidsperioden.

Målgruppa er i hovudsak ungdom og vaksne.

I kaféen skal det vere ein jukeboks.

### Fairtrade

Fairtrade er verdas mest kjente og anerkjente sertifisering og merkeordning for rettferdig handel. Fairtrade legg til rette for ein tettare kontakt mellom råvareproduserande bønder og arbeidarar, kommersielle aktørar som kjøper og sel råvarene, og forbrukarar som kjøper det ferdige produktet.

Gjennom krav til råvarebetaling, tryggare arbeidstilhøve og å beskytte miljøet bidrar produksjon og handel etter Fairtrade-standardane til eit meir berekraftig jordbruk og betre liv for bønder og arbeidarar i Afrika, Asia og Latin-Amerika. (URL:

<https://www.fairtrade.no/om-fairtrade.html>, nedlasta 18.10.2019)

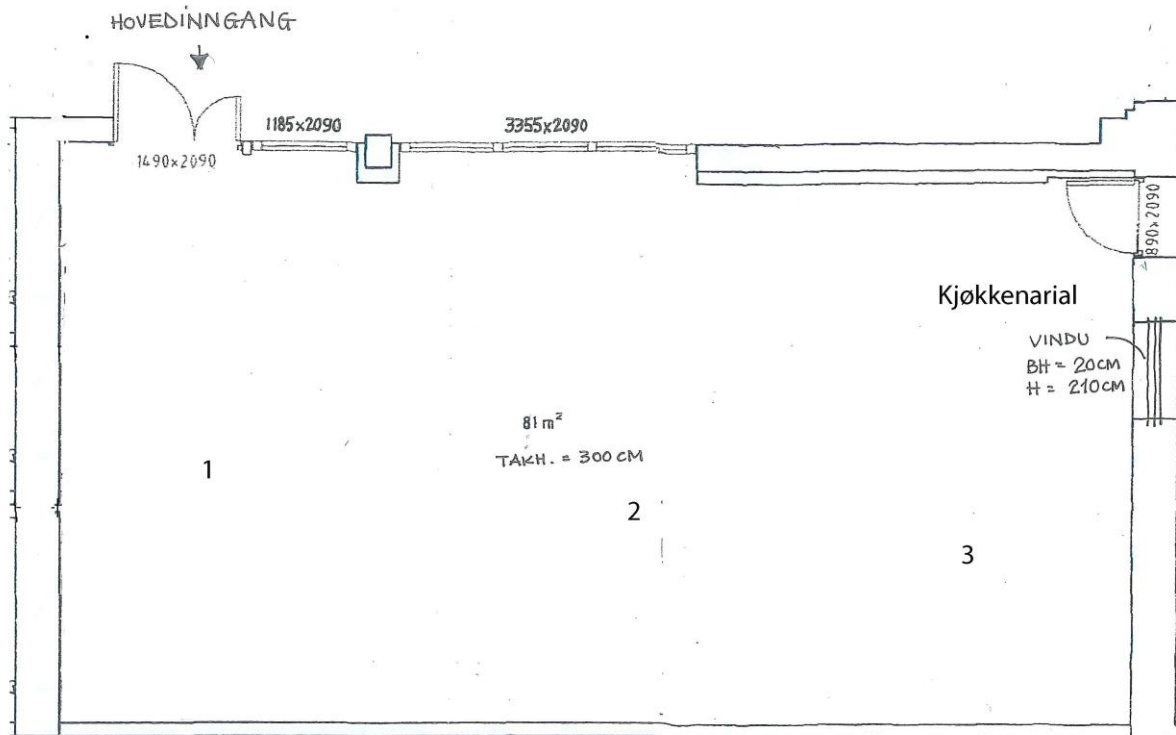


*Fairtrade-merket er det internasjonale symbolet på Fairtrade. Det blir også brukt som merkeordning, altså som ei forbrukarrettleiing på det ferdige produktet for å vise at råvareproduserande bønder og arbeidarar har fått betre handelstilhøve, og at råvarene er dyrka etter standardar for trygge arbeidstilhøve og berekraftig jordbruk. (URL: <https://www.fairtrade.no/om-fairtrade/fairtrade-merket.html>, nedlasta 18.10.2019)*

## Oppgaver

- Lag ei liste med spørsmål over kva du ville spurt kunden, eigaren av kaféen, om, for å få ei oversikt over kva for nokre idéar, ønske og behov kunden har.
- Bruk bildet av planteikninga til å beskrive og grunngi val for å dele inn kafélokalet i ulike soner.
- Bruk konseptplansjen som inspirasjon og forklar kva type møblar, fargar, belysning og materialar på golv og veggjar du ville tatt i bruk i dei ulike sonene av kafélokalet.
- Grunngi vala du har tatt om møblar, fargar, belysning og materialar på golv og veggjar.
- Beskriv 60-talsstilen, og nemn nokre kjente produkt og designarar frå denne perioden.

## Planteikning



Konseptplansje



## Bokmål

### Eksamensinformasjon

<b>Eksamenstid</b>	Eksamen varer i 4 timer.
<b>Hjelpemidler</b>	Alle hjelpemiddel er tillatt, unntatt åpent Internett, samskriving, chat og andre muligheter for å kunne utveksle informasjon med andre.
<b>Bruk av kilder</b>	<p>Hvis du bruker kilder i besvarelsen din, skal disse alltid oppgis på en slik måte at leseren kan finne fram til dem.</p> <p>Du skal oppgi forfatter og fullstendig tittel på både lærebøker og annen litteratur. Hvis du bruker utskrift eller sitat fra Internett, skal du oppgi nøyaktig nettadresse og nedlastingsdato.</p>
<b>Informasjon om vurderingen</b>	<p>Følgende kompetansemål blir vektlagt i vurderingen av eksamensbesvarelsen:</p> <ul style="list-style-type: none"><li>• analysere og vurdere ulike typer oppdrag</li><li>• definere målgrupper og <del>bruke idékart og skisser i egen produktutvikling</del></li><li>• definere kundens ønsker og behov, samt presentere ideer til ulike interiør- og utstillingsløsninger</li><li>• <del>innhente og</del> bruke relevant informasjon i egen produktutvikling</li><li>• presentere og argumentere for eget løsningsforslag i forhold til målgruppe, funksjon, estetikk, stil og sammenheng</li></ul>

## Situasjonsbeskrivelse

### Café Retro

Det skal åpnes en kafé med et 60-tallsinspirert konsept i et bysentrum. Konseptet baserer seg på gjenbruk av møbler og gjenstander, sammen med Fairtrade kaffe. Kaféen skal pusses opp og innredes i 60-tallsstil.

Ønsket stemning for kaféen er leken og stilfull, med en fargepalett preget av tidsperioden.

Målgruppen er i hovedsak ungdom og voksne.

I kaféen skal det være en jukeboks.

### Fairtrade

Fairtrade er verdens mest kjente og anerkjente sertifisering og merkeordning for rettferdig handel. Fairtrade legger til rette for en tettere kontakt mellom råvareproduserende bønder og arbeidere, kommersielle aktører som kjøper og selger råvarene, og forbrukere som kjøper det ferdige produktet.

Gjennom krav til råvarebetaling, tryggere arbeidsforhold og beskyttelse av miljøet bidrar produksjon og handel etter Fairtrade-standardene til et mer bærekraftig jordbruk og bedre liv for bønder og arbeidere i Afrika, Asia og Latin-Amerika. (URL: <https://www.fairtrade.no/om-fairtrade.html>, nedlastet 18.10.2019)

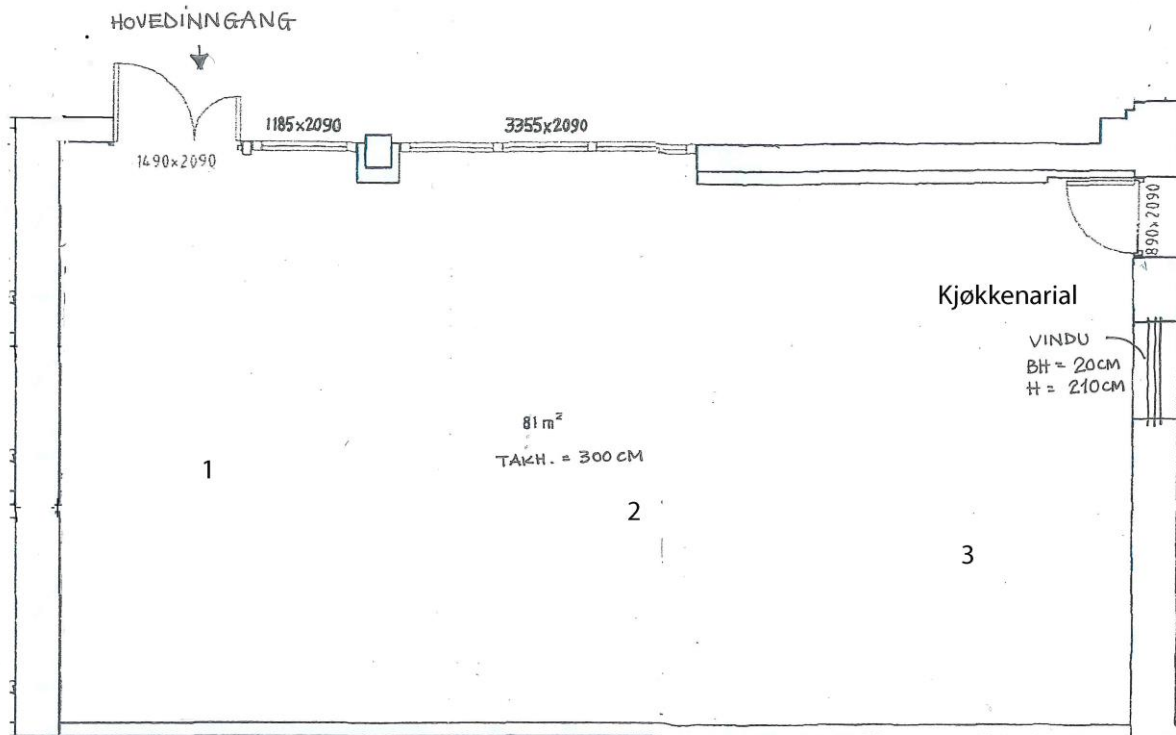


*Fairtrade-merket er det internasjonale symbolet på Fairtrade. Det brukes også som merkeordning, altså som en forbrukerveiledning på det ferdige produktet for å vise at råvareproduserende bønder og arbeidere har fått bedre handelsbetingelser, og at råvarene er dyrket etter standarder for trygge arbeidsforhold og bærekraftig jordbruk. (URL: <https://www.fairtrade.no/om-fairtrade/fairtrade-merket.html>, nedlastet 18.10.2019)*

## Oppgaver

- Lag en liste med spørsmål over hva du ville spurt kunden, eieren av kaféen, om, for å få en oversikt over kundens idéer, ønsker og behov.
- Bruk bildet av plantegningen til å beskrive og begrunne valg for inndeling av kafélokalet i ulike soner.
- Bruk konseptplansjen som inspirasjon og forklar hvilken type møbler, farger, belysning og materialer på gulv og vegger du ville tatt i bruk i de ulike sonene av kafélokalet.
- Begrunn valgene du har tatt om møbler, farger, belysning og materialer på gulv og vegger.
- Beskriv 60-tallsstilen, og nevnt noen kjente produkter og designere fra denne perioden.

## Plantegning



M 1:50



Konseptplansje





[www.vigoiks.no/eksamen](http://www.vigoiks.no/eksamen)